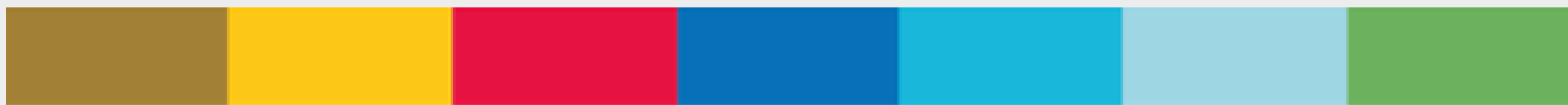




Gobernación del **MAGDALENA**



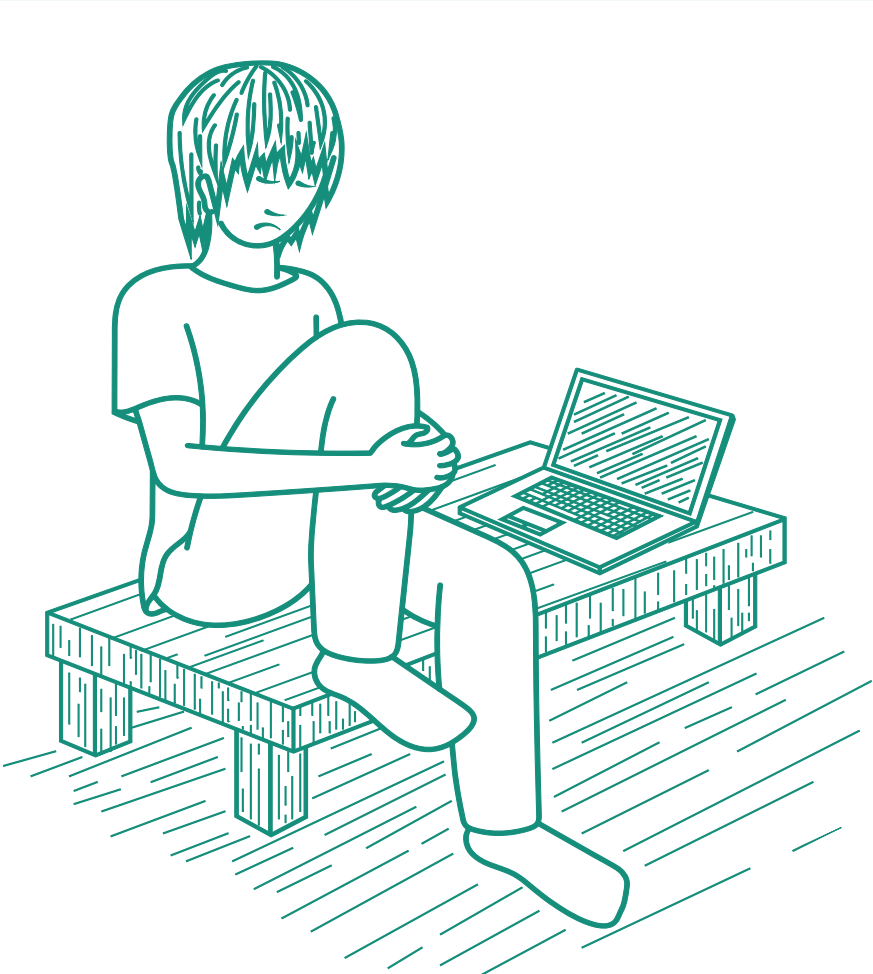


BOLETÍN DE INTENTO DE SUICIDIO

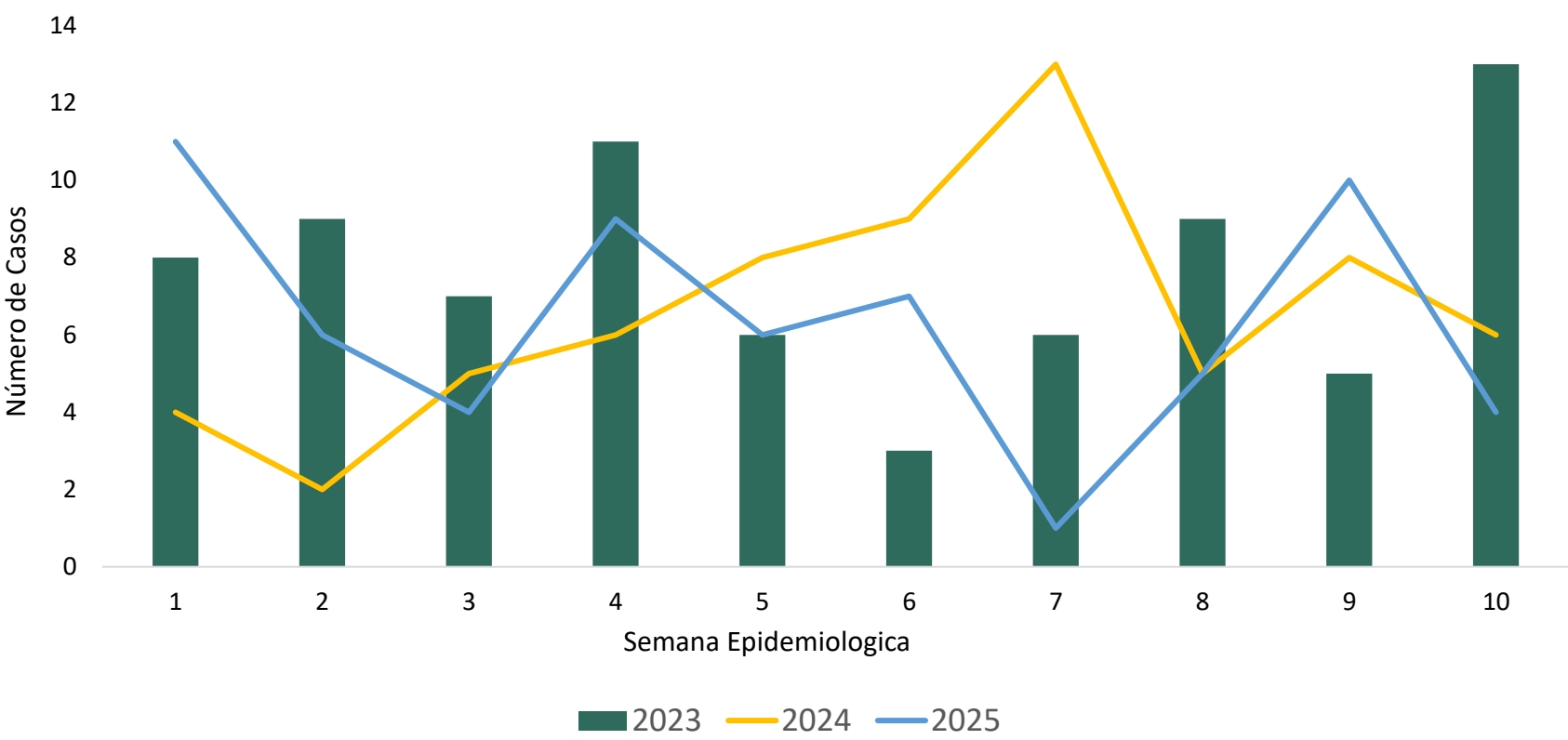
Semana Epidemiológica 10

Casos notificados de Intento de Suicidio

63
No. CASOS



INTENTO
DE SUICIDIO



2023

77 CASOS

2024

66 CASOS

2025

63 CASOS

COMO SE COMPORTA EL EVENTO



4,5%

Porcentaje de
Casos
2024 - 2025

Tasa de
Incidencia

6,5

Casos

por 100.000
Habitantes

Comportamiento Variables de Interés



Mujer

44 CASOS

69,8%



Hombre

19 CASOS

30,2%



Niña

14 CASOS

22,2%



Niño

2 CASOS

3,2%

Poblaciones Especiales



P. Étnica Indígena

2 CASOS

3,2%



Gestante

0 CASOS

0,0%



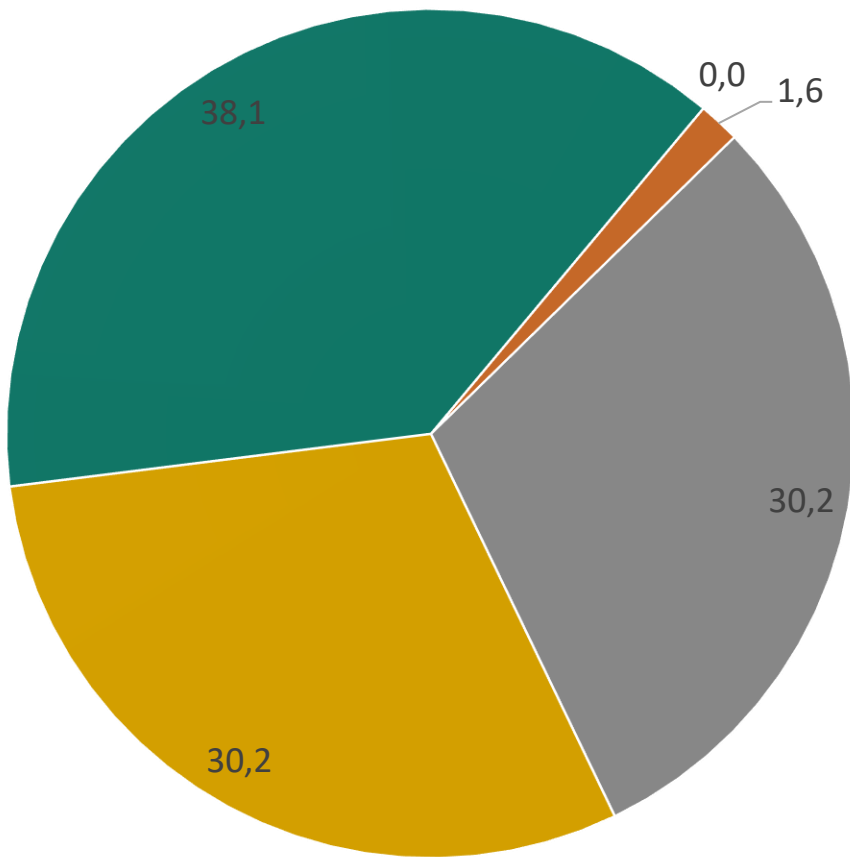
P. Privada de la
Libertad

0 CASOS

0,0%

Porcentaje de Ciclo Vital

- Vejez (60 años y más)
- Infancia (6 a 11 años)
- Juventud (18 a 28 años)
- Adolescencia (12 a 17 años)
- Adultez (29 a 59 años)





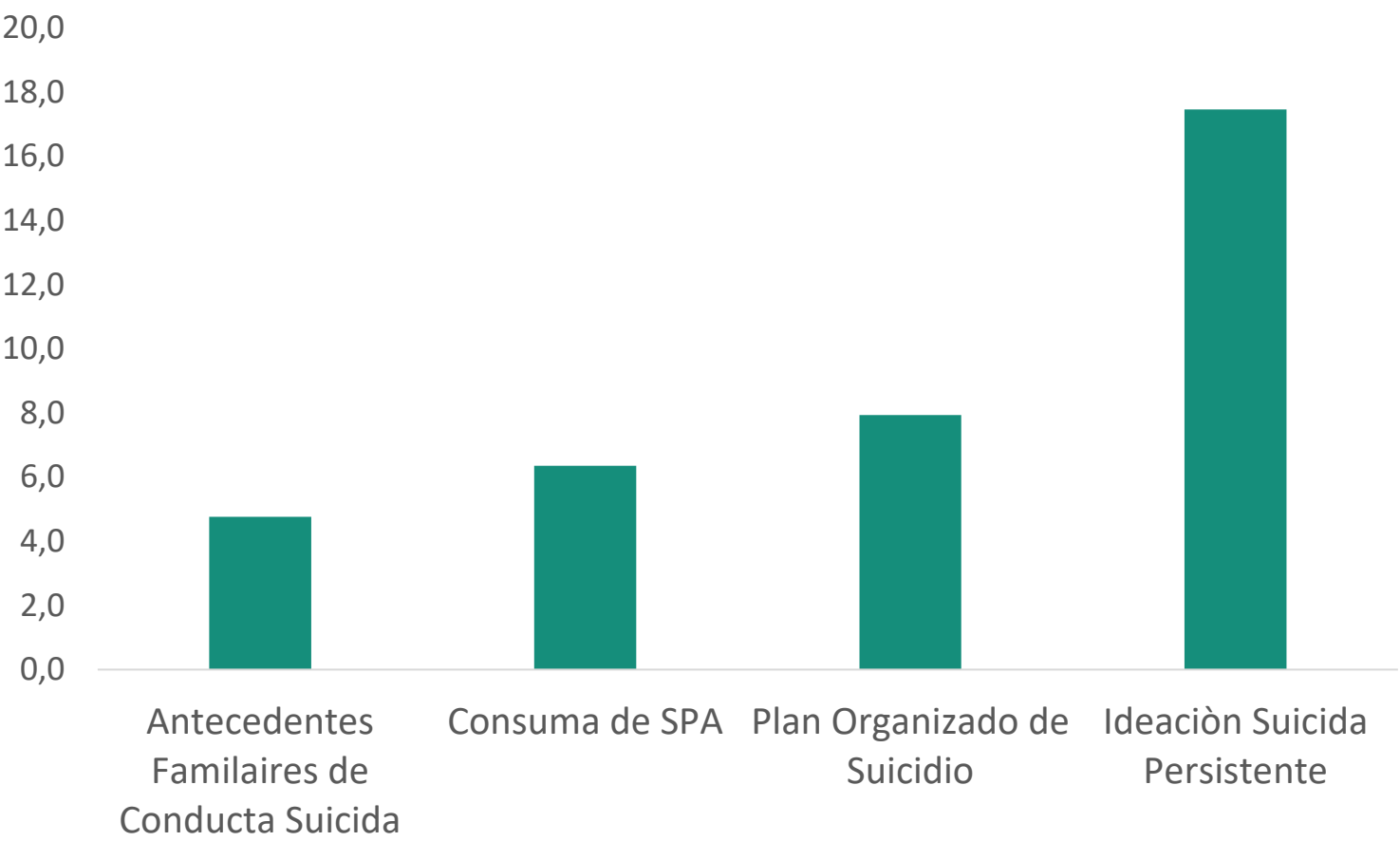
BOLETÍN DE INTENTO DE SUICIDIO

Casos notificados de Intento de Suicidio

Semana Epidemiológica 10

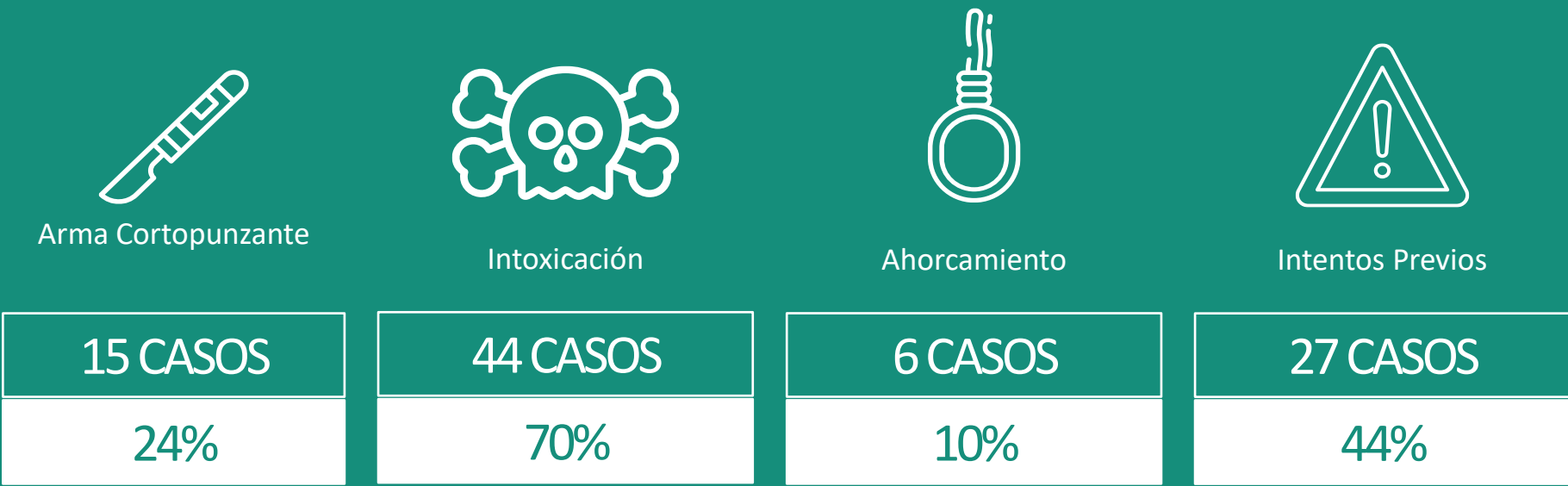
Principales Factores de Riesgo

Factores Desencadenantes	Casos	%
Problema Familiar	23	36,5
Conflicto con pareja o expareja	20	31,7
Maltrato Físico	6	9,5
Problemas Económicos	6	9,5
Muerte Familiar	4	6,3
Enfermedades Crónicas Dolorosa o discapacitante	3	4,8
Problemas Laborales	1	1,6
Problema Jurídicos	1	1,6
Suicidio de un Familiar Amigo	0	0,0
Escolar Educativo	0	0,0

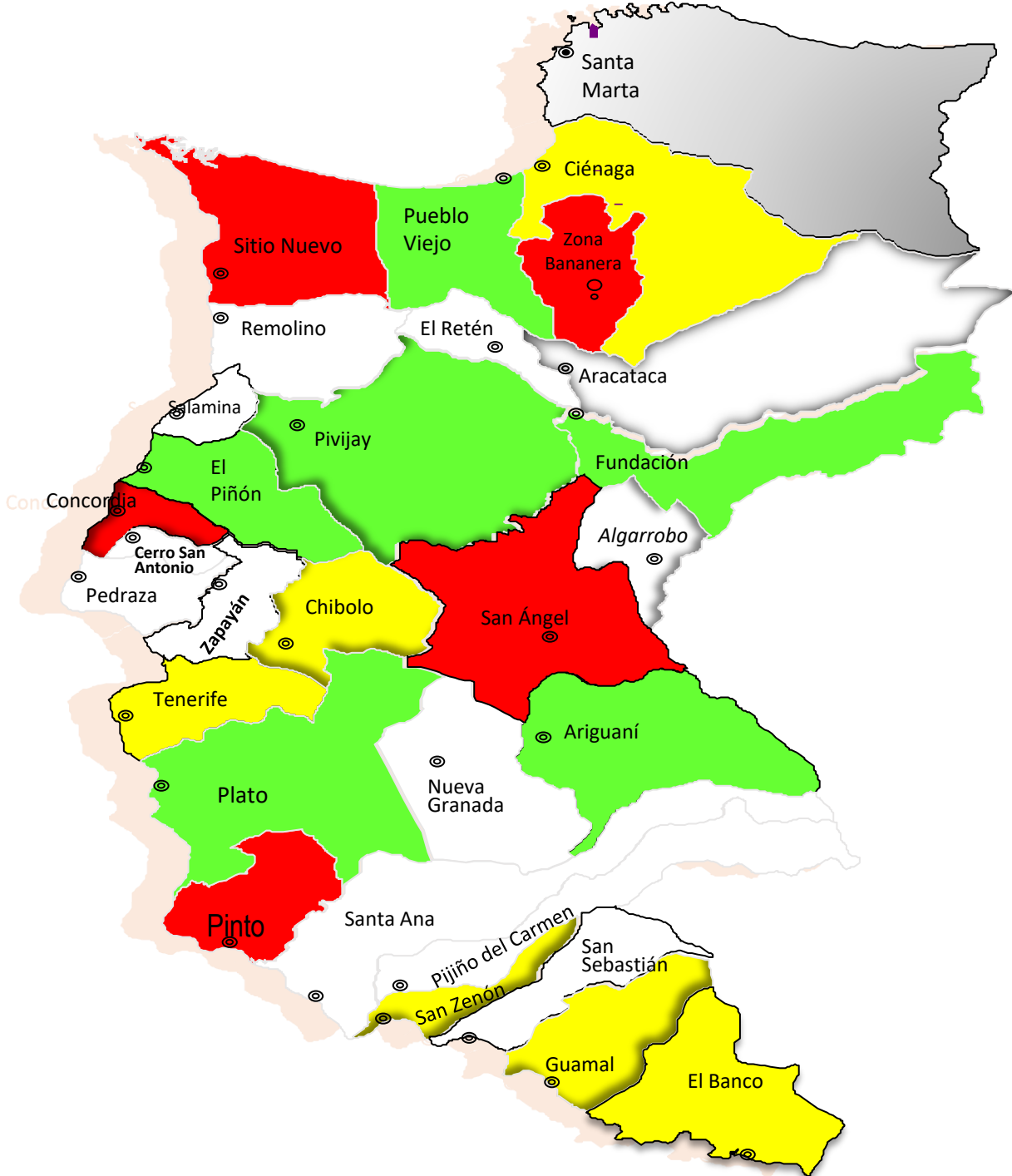


COMPORTAMIENTO VARIABLE DE INTERÉS

Principales Mecanismos de Intento



Mapa de Riesgo 2025



CATEGORÍAS
BAJO
MEDIO
ALTO
CRÍTICO



BOLETÍN DE VIOLENCIA DE GÉNERO E INTRAFAMILIAR

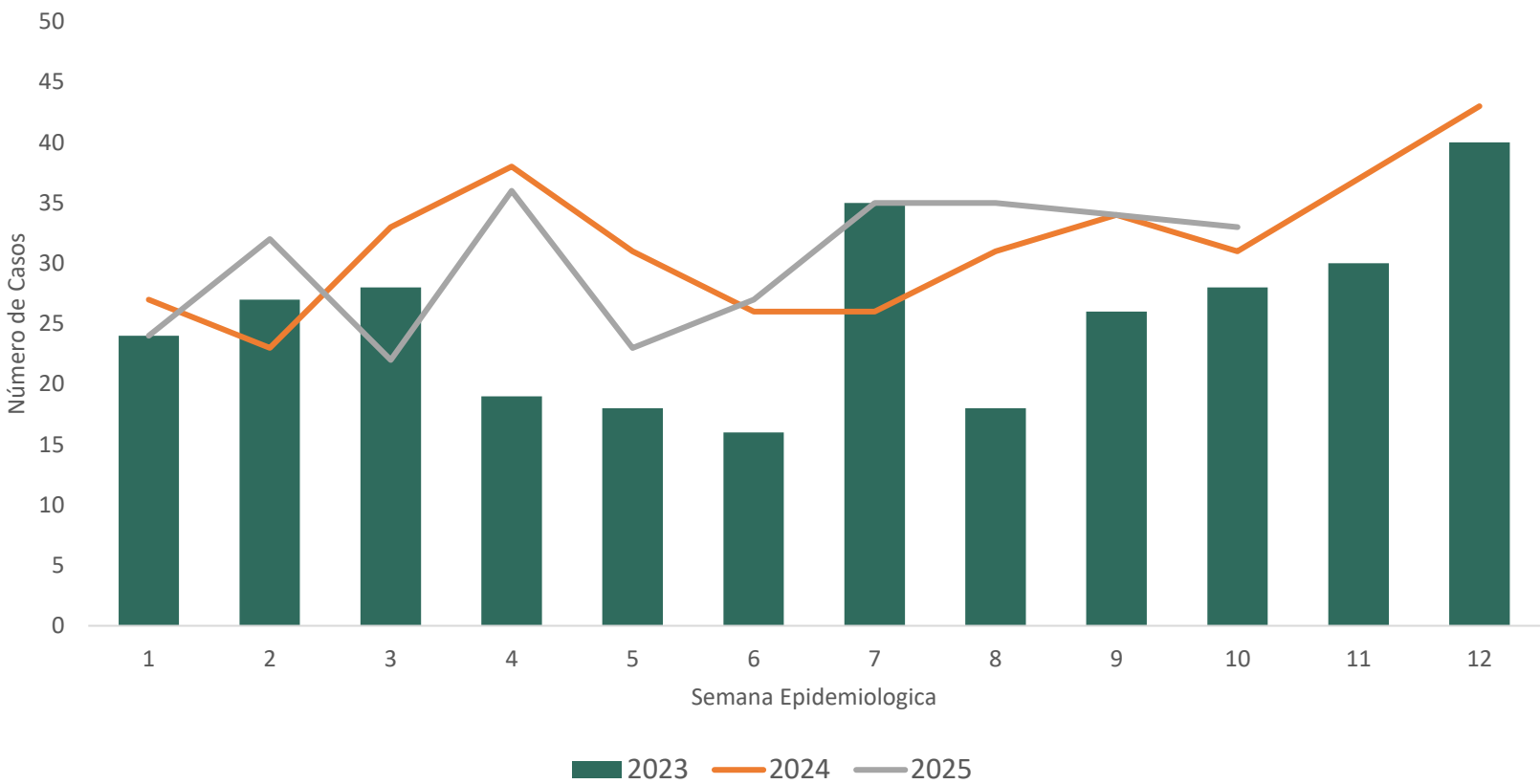
Semana Epidemiológica 10

Casos notificados de Violencia de
Género e Intrafamiliar

301
No. CASOS



VIOLENCIA DE
GÉNERO E
INTRAFAMILIAR



2023
239 CASOS

2024
300 CASOS

2025
301 CASOS

COMO SE COMPORTA
EL EVENTO



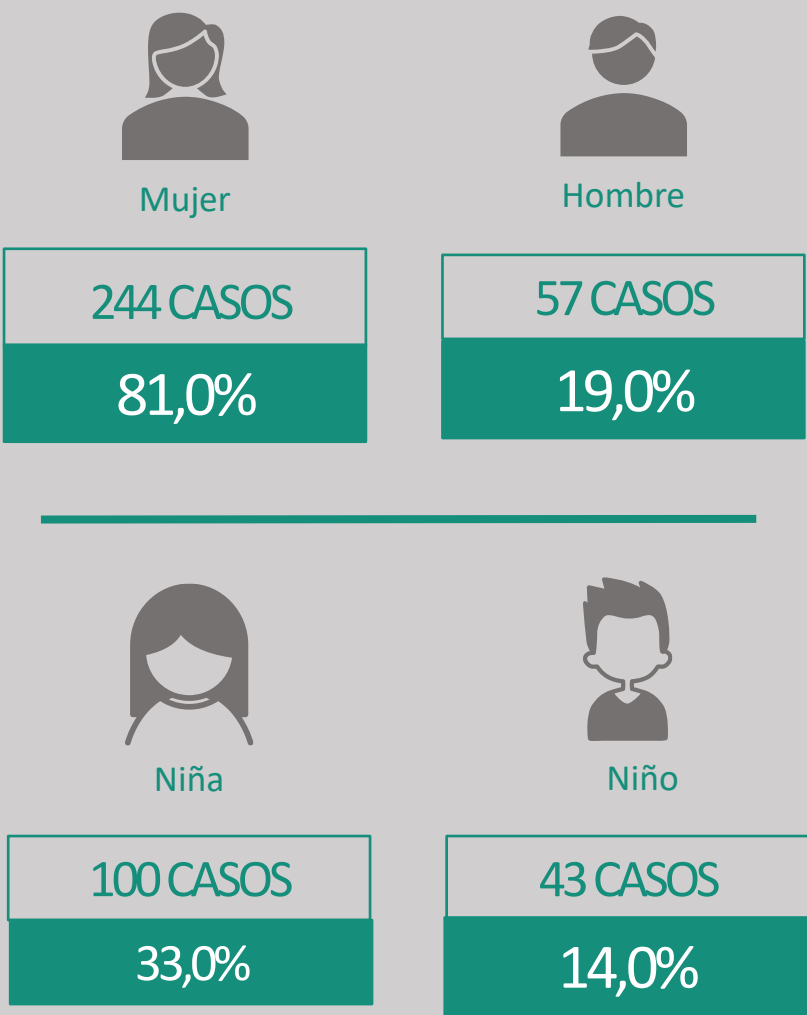
Porcentaje de
Casos
2024 - 2025

Tasa de
Incidencia

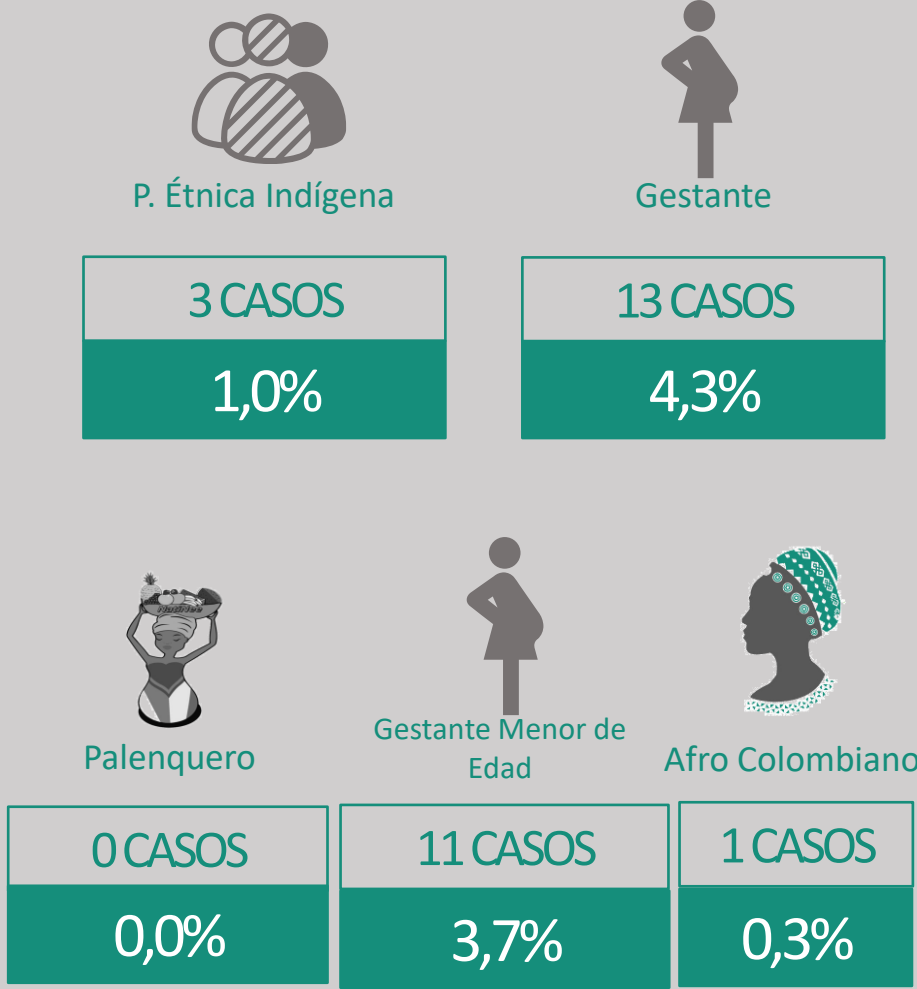
31,2 Casos

por 100.000
Habitantes

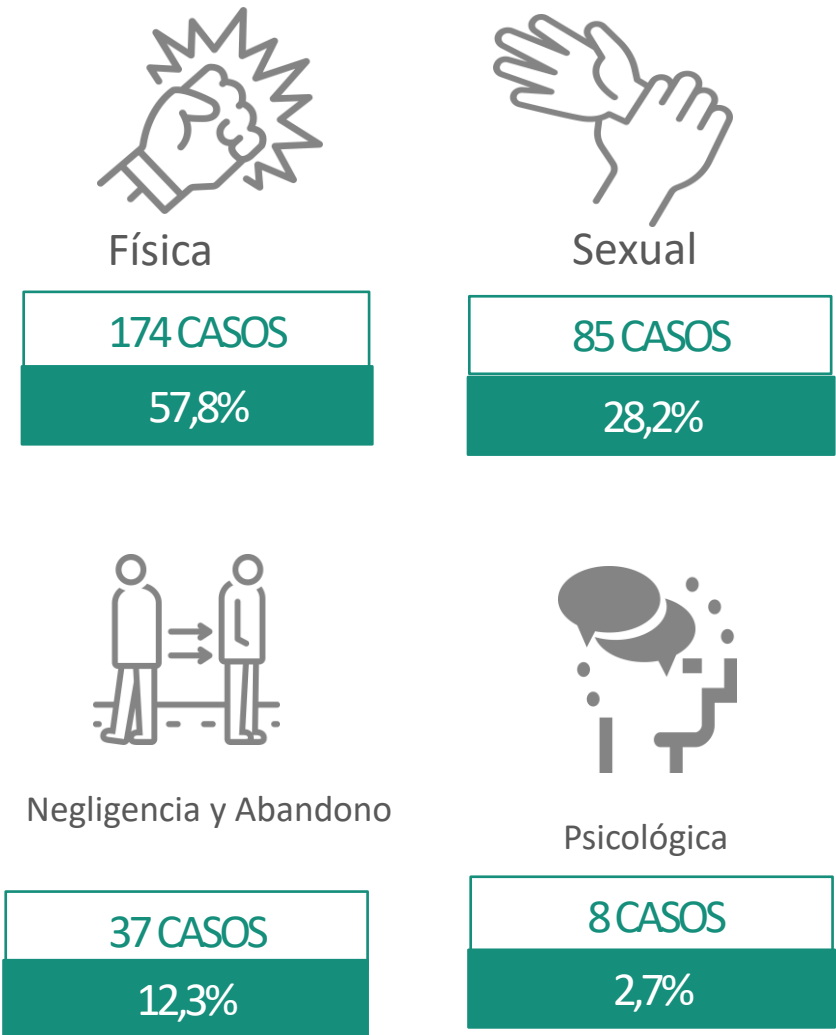
Comportamiento Variables de Interés



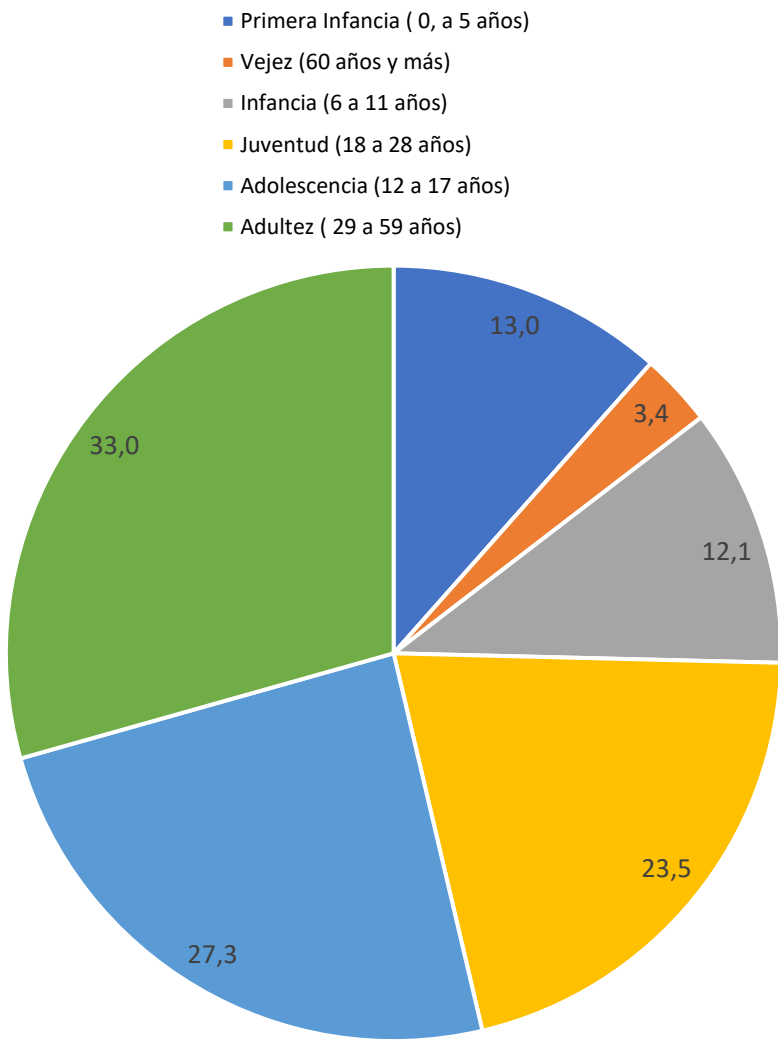
Poblaciones Especiales



Tipos de Violencia Física



Porcentaje de Ciclo Vital



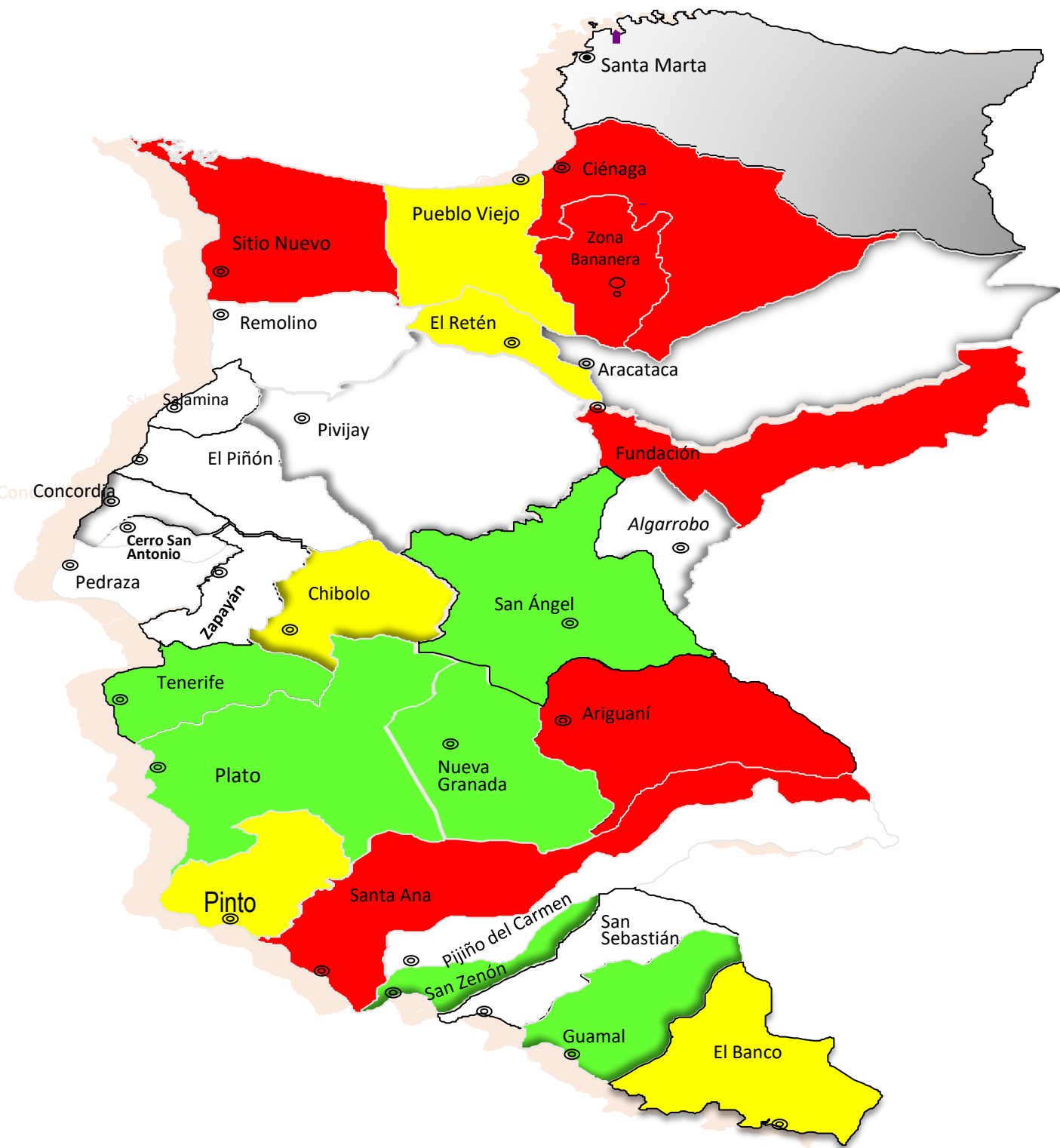


BOLETÍN DE VIOLENCIA DE GÉNERO E INTRAFAMILIAR

Semana Epidemiológica 10

Tipos de Violencias de Genero e Intrafamiliar Según Grupo de Edad y Sexo de la Víctima y Relación con el Agresor

Tipo de Violencia	Menor de Edad	Mayor de Edad	Mujer	Hombre	Agresor Familiar	Agresor no Familiar
Violencia Física	29	145	151	23	149	25
Violencia Psicológica	4	4	7	1	7	1
Negligencia y Abandono	35	2	19	18	36	1
Violencia Sexual	75	7	67	15	40	42



Mapa de Riesgo 2025



Urbano

220 CASOS

73,0%



Centro Poblado

51 CASOS

17,0%



Rural Disperso

30 CASOS

10,0%



BOLETÍN DE MORTALIDAD EN MENORES DE 5 AÑOS

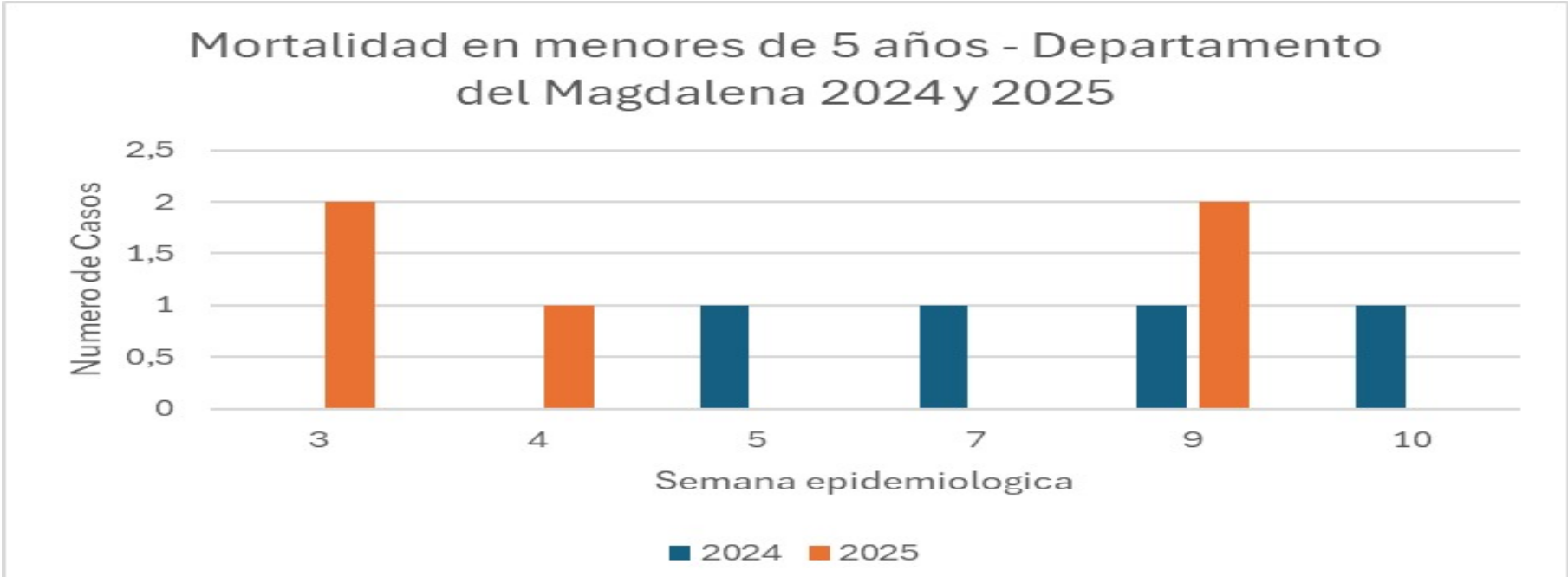
5

Semana Epidemiológica 10

No. CASOS



MORTALIDAD EN MENORES DE 5 AÑOS POR DESNUTRICION
INFECCION RESPIRATORIA
AGUDA Y ENFERMEDAD
DIARREICA AGUDA



COMO SE
COMPORTA EL
EVENTO



Porcentaje de
Casos
2024 - 2025

Tasa de mortalidad
en menor de 5 años

6,1

Casos

por 100.000 Menores
de 5 años



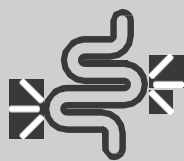
MUERTES POR
DESNUTRICION

3 CASOS
NOTIFICADOS



MUERTE POR INFECCION
RESPIRATORIA AGUDA

2 CASOS
NOTIFICADOS



MUERTES POR ENFERMEDAD
DIARREICA AGUDA

0 CASOS
NOTIFICADOS



Femenino

3 CASOS

60 %



Masculino

2 CASOS

40 %



Estrato 1

5 CASOS

100 %



Cabecera Municipal

3 CASOS

60 %

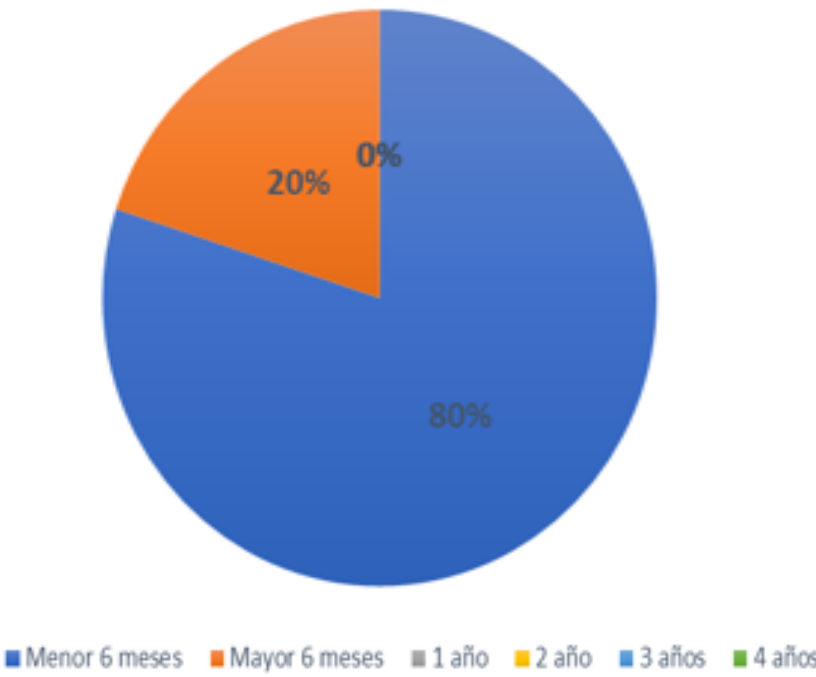


Régimen subsidiado

4 CASOS

80 %

CASOS MORTALIDAD EN MENORE DE 5 AÑOS POR GRUPO ETARIO



CASOS MORTALIDAD EN MENORE DE 5 AÑOS POR GRUPO ETNICO

0
casos

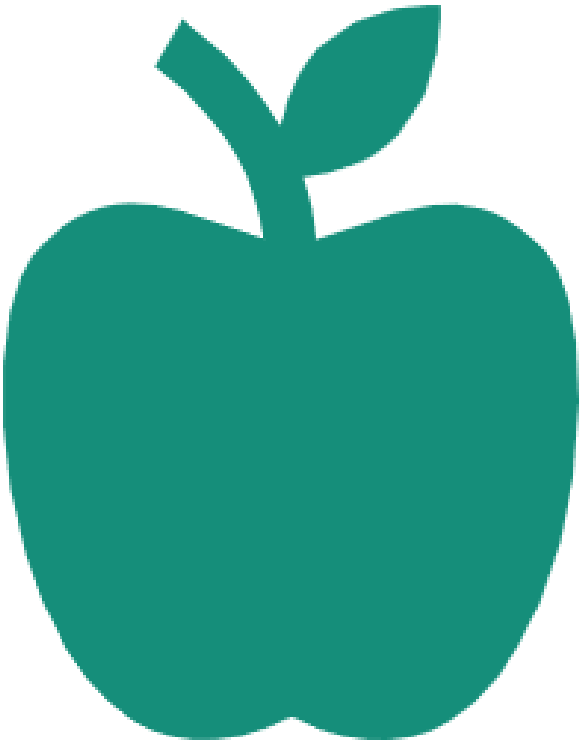
MORTALIDAD POR DNT, IRA Y EDA EN EL DEPARTAMENTO DEL MAGDALENA POR MUNICIPIO

Municipio	Poblacion	DNT	Tasa 100.000 Menores de 5 años	IRA	Tasa 100.000 Menores de 5 años
PUEBLOVIEJO	3160	2	63,3	0	0
ZONA BANANERA	7439	1	13,4	0	0
FUNDACION	6414	0	0,0	1	15,6
EL RETEN	1949	0	0,0	1	51,3



BOLETÍN DE DESNUTRICIÓN AGUDA EN MENORES DE 5 AÑOS

Semana Epidemiológica 10



DESNUTRICION AGUDA
EN MENORES DE 5 AÑOS

COMO ES EL
COMPORTAMIENTO
DEL EVENTO



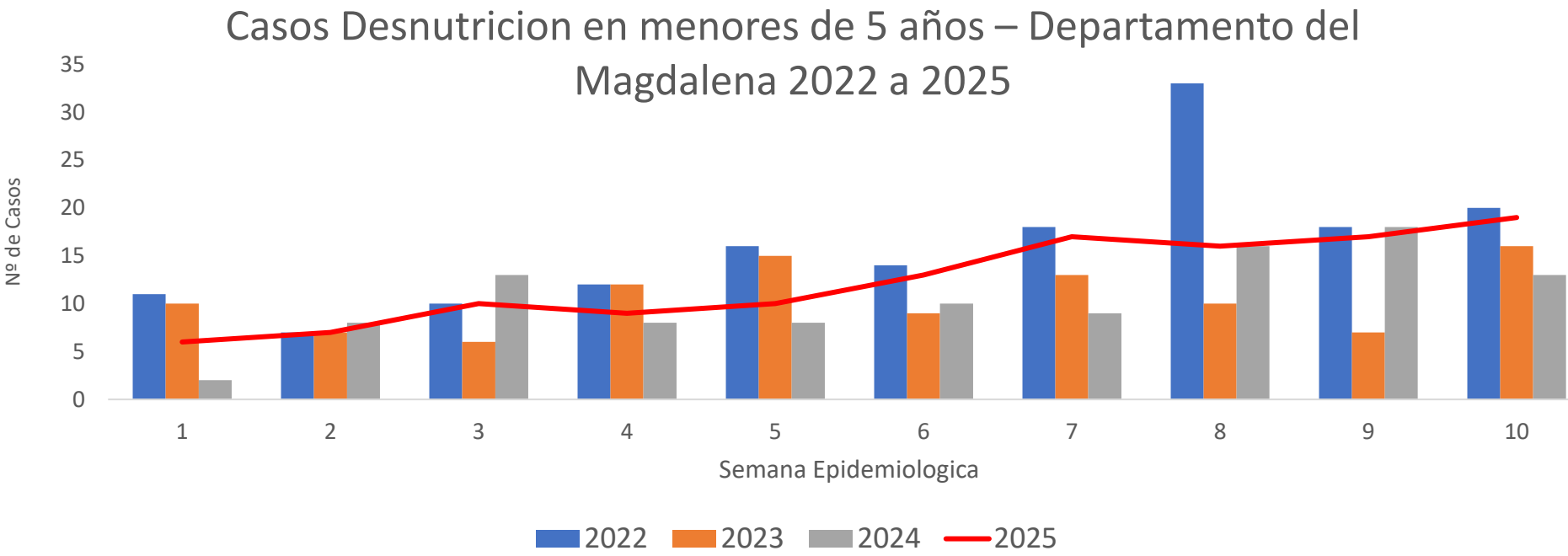
Porcentaje de Casos
2024 - 2025

Prevalencia de
DNT aguda

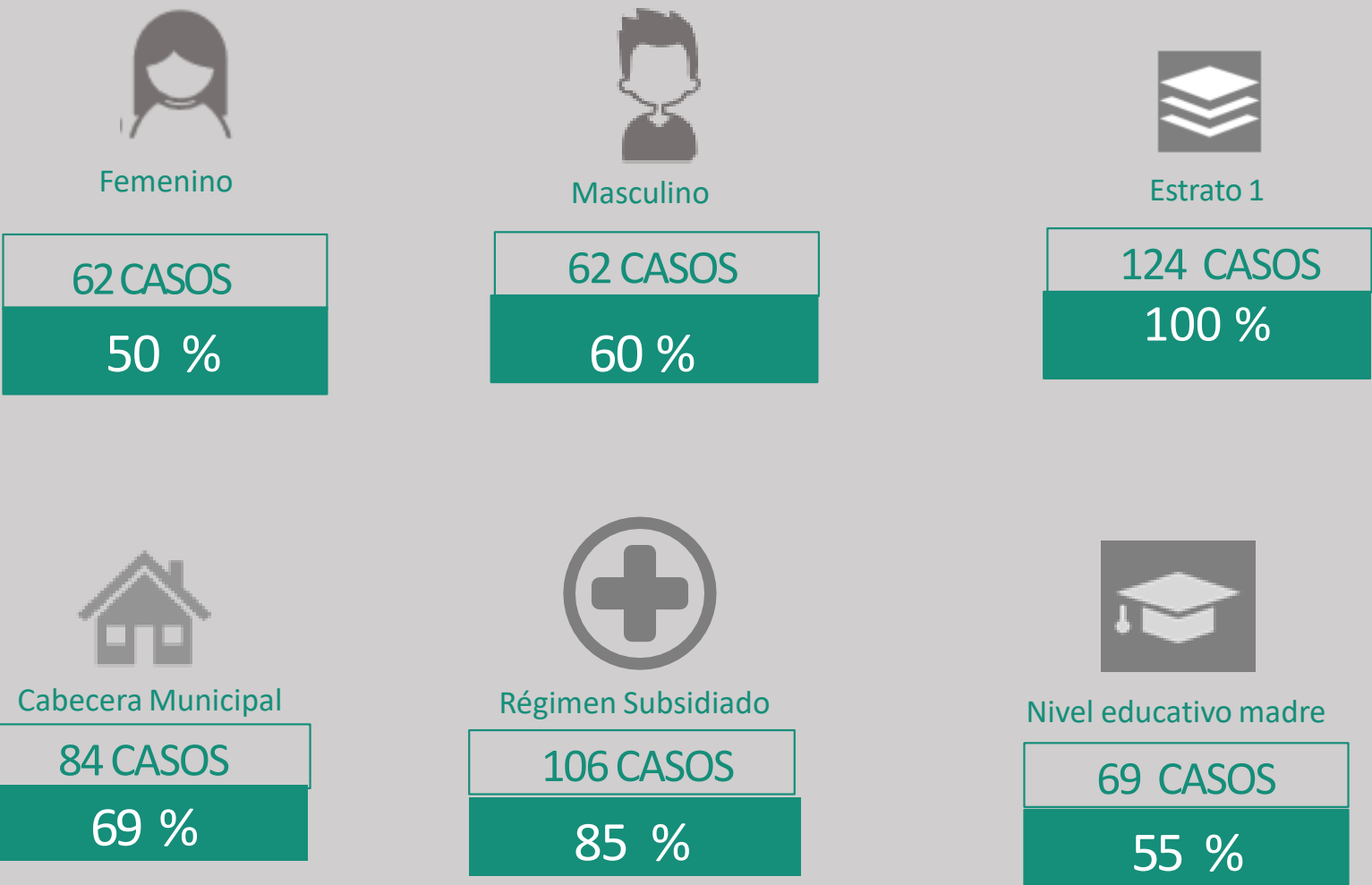
0,15 Casos
por 100 Menores
de 5 años

124

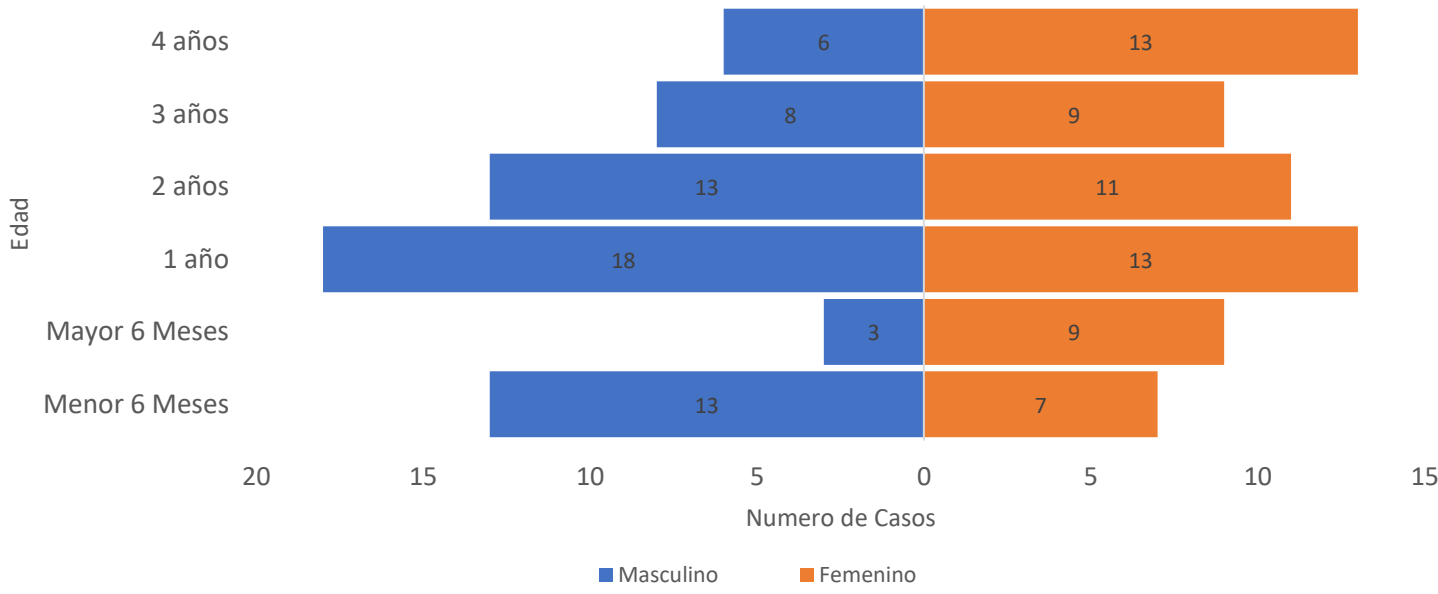
No. CASOS



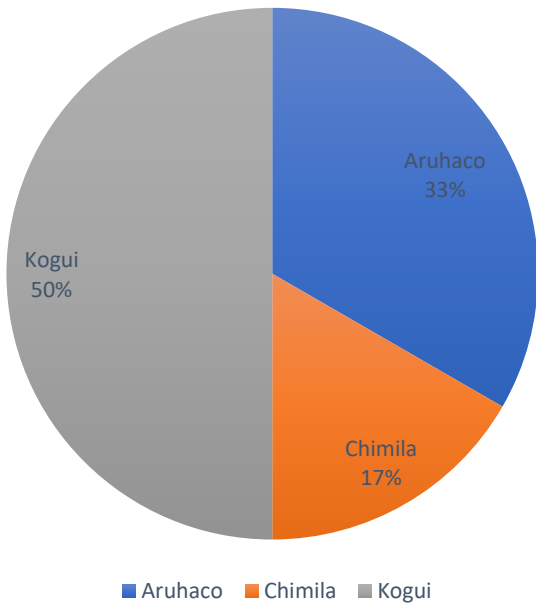
Comportamiento Variables de Interés



Número de Casos por grupo Etario en niños
menores de 5 años



Porcentaje de Casos por Grupo Etnico





BOLETÍN DE ENFERMEDADES INMUNOPREVENIBLES:
VARICELA

Semana Epidemiológica 10

2025

37

NO. CASOS NOTIFICADOS



COMPORTAMIENTO DEL
EVENTO

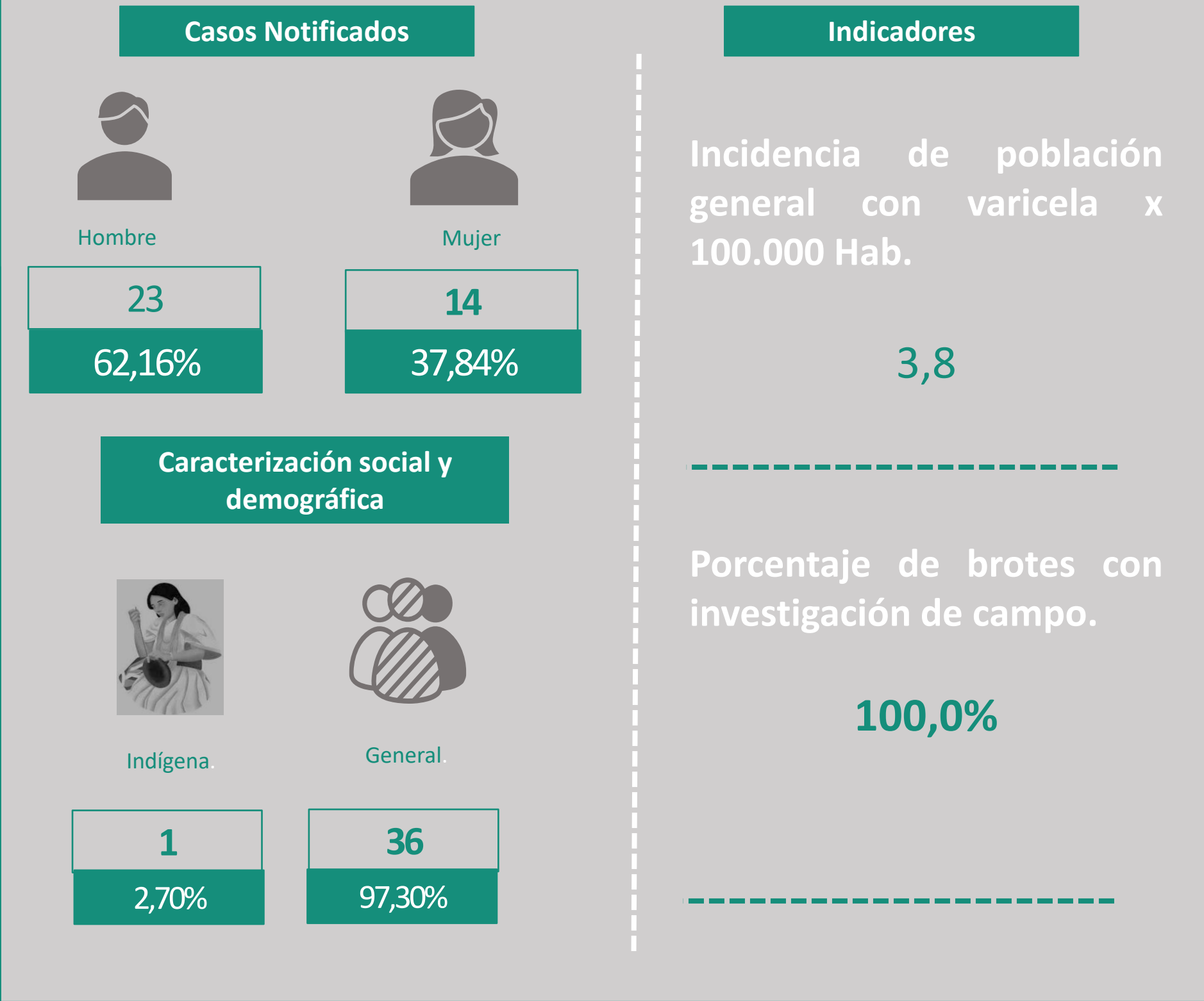
Comparado con el mismo
periodo del 2024



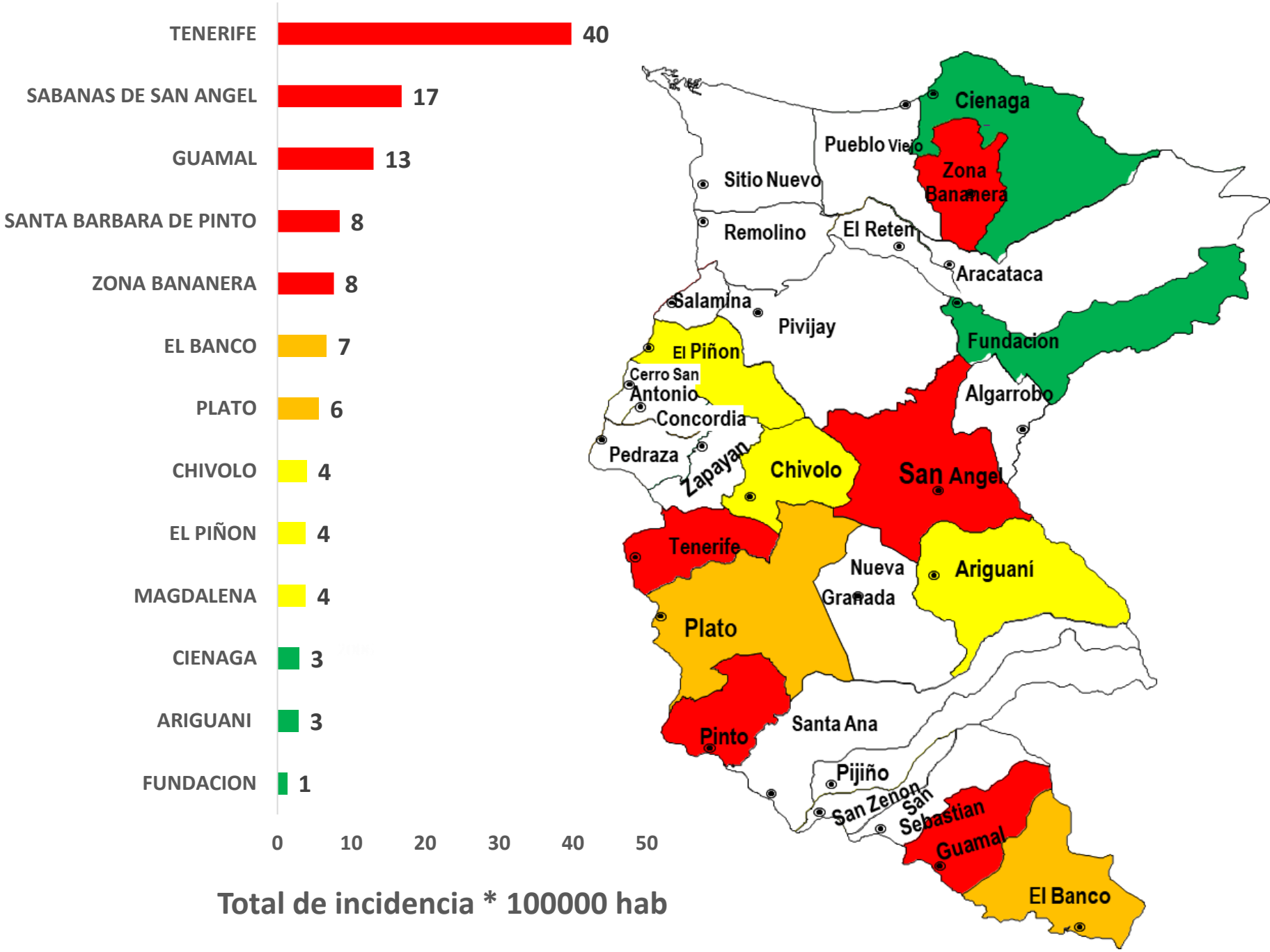
Casos notificados de Varicela, a semana
epidemiológica 10

MUNICIPIOS	CASOS NOTIFICADOS DE VARICELA
Ariguaní	1
Chivolo	1
Cienaga	4
El Banco	5
Fundacion	1
El Piñon	1
Guamal	4
Plato	4
Sabanas de San Angel	3
Santa Barbara de Pinto	1
Tenerife	6
Zona Bananera	6
Magdalena	37

Comportamiento del Evento a
Semana 10.



Mapa de riesgo de varicela a semana epidemiológica 10, año 2025



Incidencia x 100000 habitantes	
Muy alto	8-40
Alto	6-7,9
Medio	4-5,9
Bajo	0-3,9



BOLETÍN LEpra

Semana Epidemiológica 10

Casos notificados

01

No. CASOS

LEpra



COMO SE COMPORTA
EL EVENTO

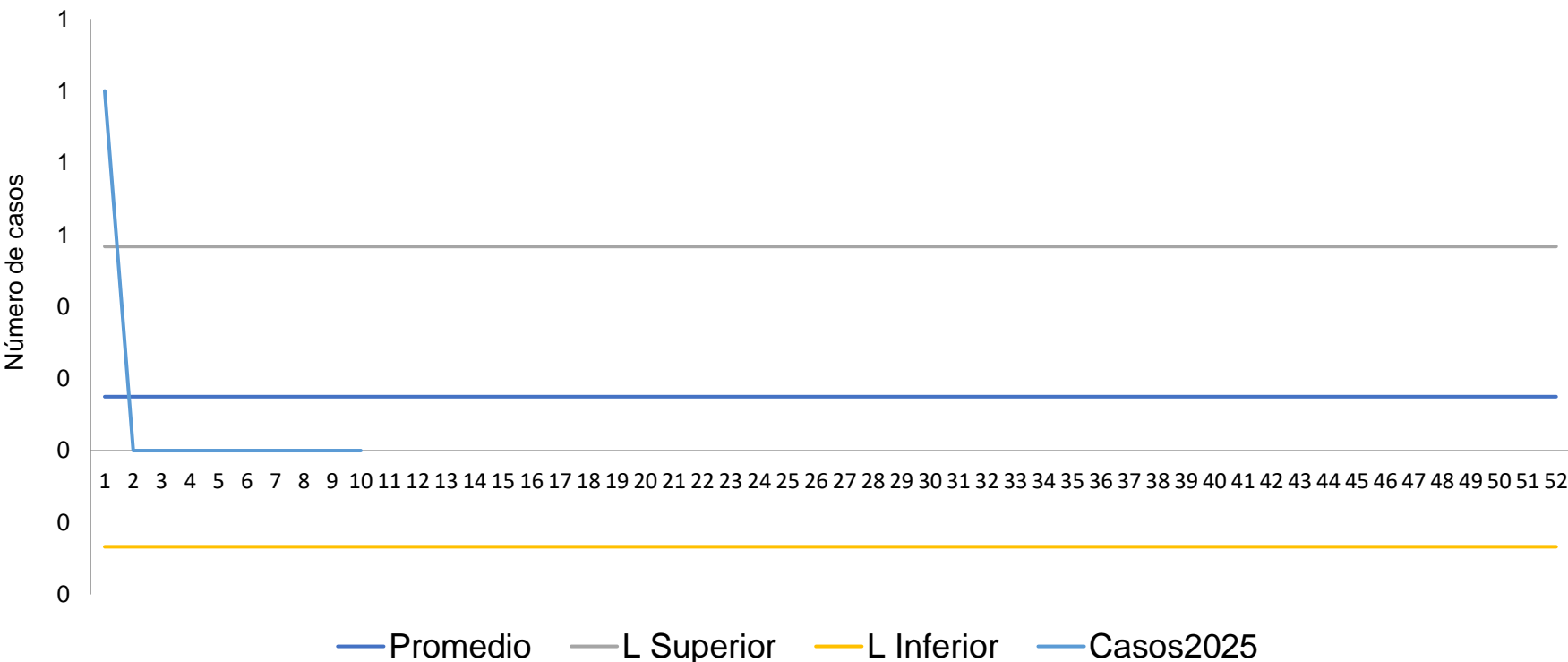
Variación porcentual con
respecto al mismo periodo
del año 2024



Tasa de detección
por 100.000 hab

9,6 casos

Grafico de control de Lepra por semana epidemiológica de 2020 - 2024 y casos notificados 2025



Tasa de detección de casos nuevos de lepra por residencia, Departamento del Magdalena, semana epidemiológica 10, 2025

MUNICIPIO	# casos	Incidedencia por 100.000 hab
Nueva Granada	1	0,22
Magdalena	1	9,6

COMPORTAMIENTO VARIABLES DE INTERÉS



Área de ocurrencia
rural

1 CASO

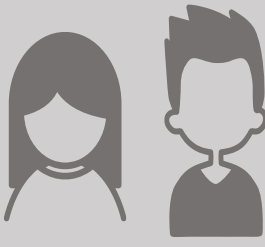
100%



Régimen
subsidiado

1 CASO

100%



Menores de 18
años

1 CASO

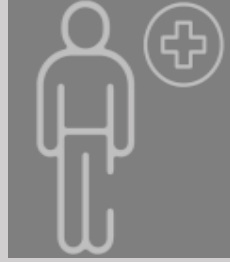
100%



Hombre

1 CASO

100 %



Conf. clínica

1 CASO

100 %



BOLETÍN TUBERCULOSIS

Semana Epidemiológica 10

Casos notificados

41

No. CASOS

TUBERCULOSIS

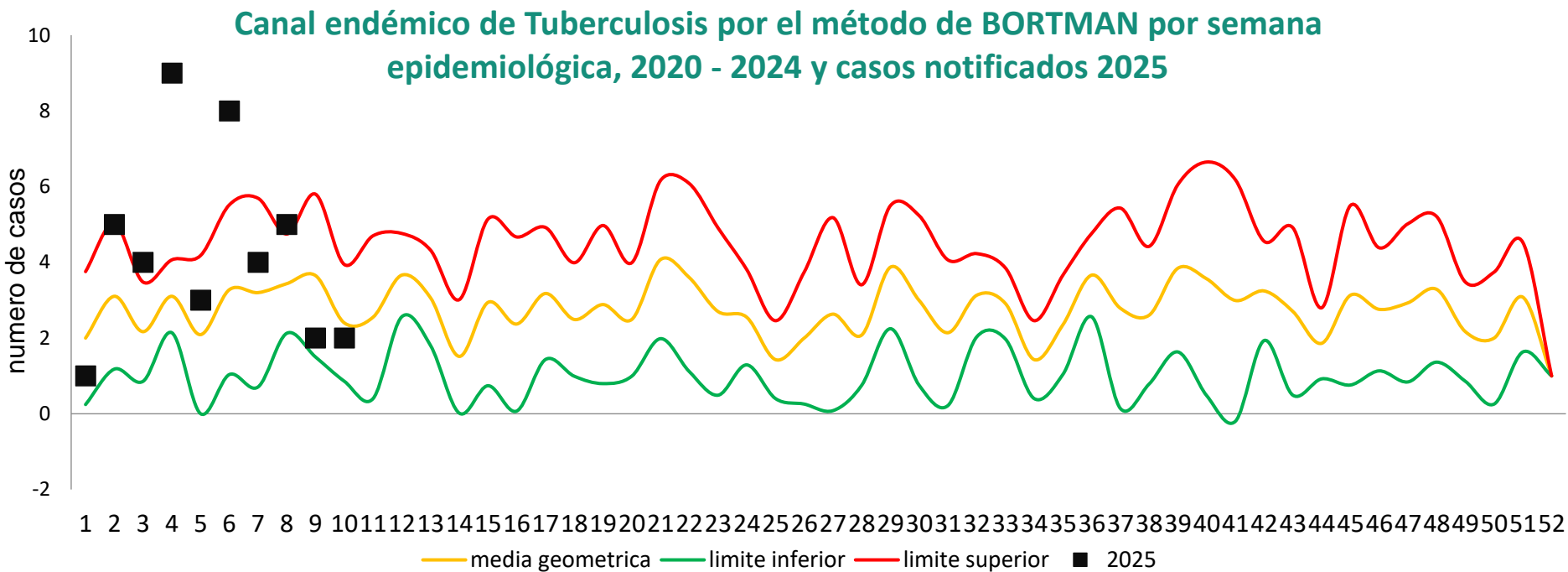


COMO SE COMPORTA EL EVENTO

Variación porcentual con respecto al mismo periodo del año 2024



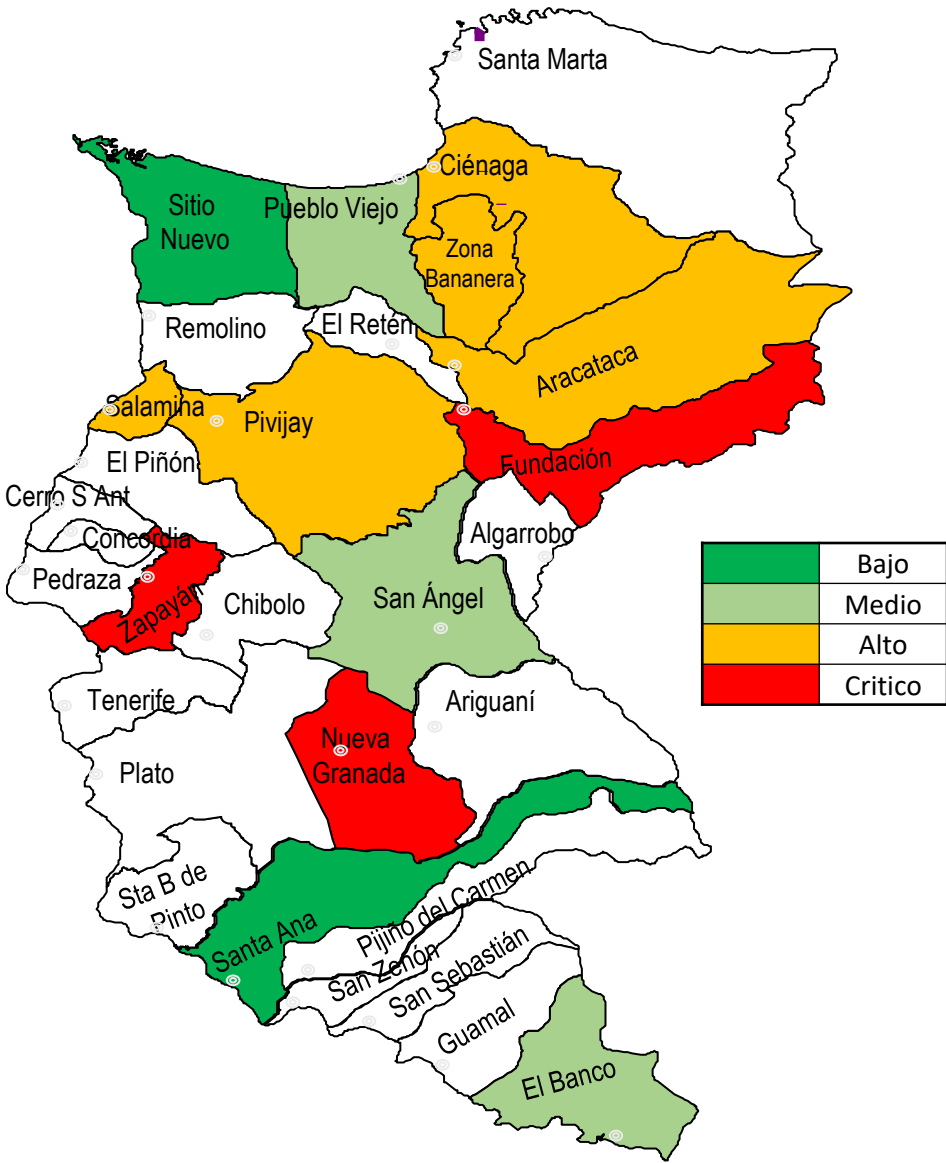
2024	2025
34 CASOS	41 CASOS
Incidencia por cada 100.000 habitantes	
4,26	CASOS



Proporción de incidencia de casos notificados de tuberculosis general

MUNICIPIO	# casos	Incidencia por 100.000 Hab
Aracataca	3	6,54
Ciénaga	10	7,41
El Banco	4	5,33
Fundación	7	9,22
Nueva Granada	2	8,86
Pivijay	3	7,04
Pueblo Viejo	2	5,78
Sabanas de San Ángel	1	5,6
Salamina	1	8,15
Santa Ana	1	3,53
Sitionuevo	1	3,2
Zapayán	1	8,99
Zona Bananera	5	6,36
Magdalena	41	4,26

MAPA DE RIESGO TUBERCULOSIS 2025



Fuente: Sivigila 2024-2025

COMPORTAMIENTO VARIABLES DE INTERÉS

Área Rural



7 CASOS

17 %

Coinfección TB- VIH



8 CASOS

19 %

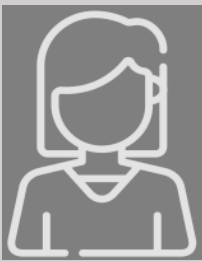
Régimen Subsidiado



33 CASOS

80 %

Mujer



20 CASOS

49 %

Hombres



21 CASOS

51 %

CLASIFICACION OPERATIVA DEL CASO

Conf.Lab



28 CASOS

68 %

Prueba Molecular



11 CASOS

27 %

Resistencia Rifampicina



1 CASO

2 %

Conf. Clínica



12 CASOS

29 %

Conf. Nexa



1 CASO

2 %



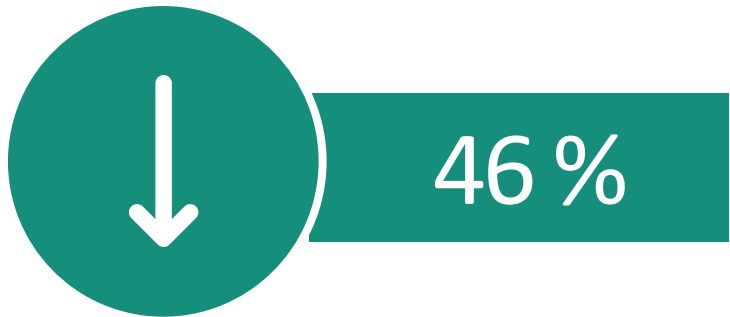
BOLETÍN INTOXICACIONES

Semana Epidemiológica 10



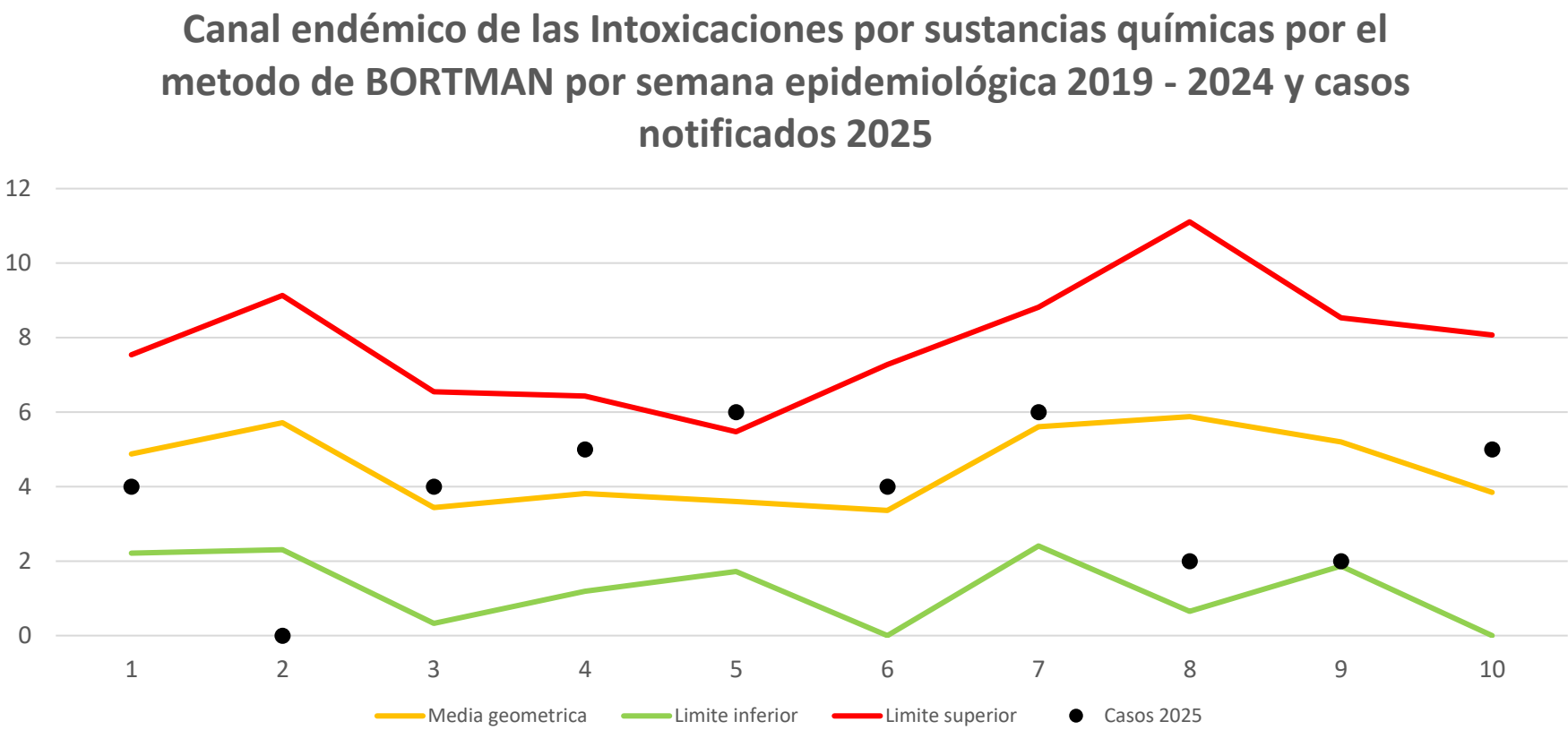
COMO SE COMPORTA EL
EVENTO

Variación porcentual con
respecto al mismo periodo
del año 2024



Casos notificados

38
No. CASOS



INDICADORES

Tasa de incidencia general de
intoxicaciones agudas por
sustancias químicas X 100.000
Hab.

8,52casos

Tasa de incidencia
intoxicaciones agudas por
sustancias químicas sin
intencionalidad suicida X
100.000 Hab.

3,9 Casos

Tasa de incidencia intoxicaciones
agudas por sustancias químicas
con intencionalidad suicida con
condición final vivo

4,57 casos

Número de Casos por Grupo de sustancias Químicas,
Semana Epidemiologica 10, 2025

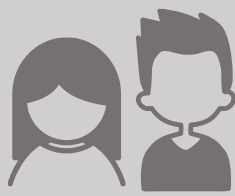


COMPORTAMIENTO VARIABLE DE INTERÉS



Hombre

23 CASOS
60,5%



Menores de 18
años

20 CASOS
52,6%



Hogar

30 CASOS
79%



Trabajo

6 CASOS
16%



Menores de 5
años

15 CASOS
39,4%



Vía de
Exposición oral

30 CASOS
79%



Vía Pública

1 CASOS
2,6%



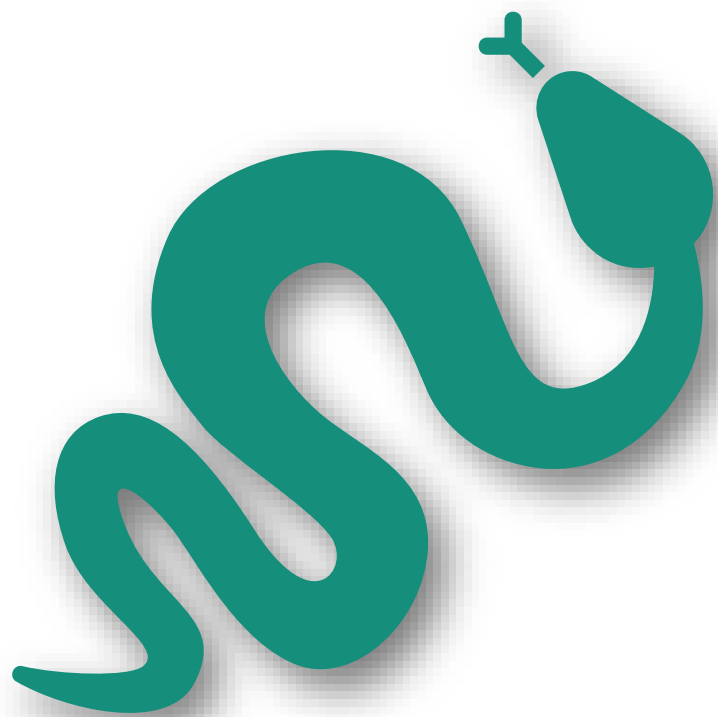
Establecimiento
educativo

0 CASOS
0%



BOLETÍN DE ACCIDENTE OFIDICO

Semana Epidemiológica 10



ACCIDENTE
OFIDICO

COMO SE COMPORTA EL
EVENTO



7 %

Porcentaje de
Casos
2024 - 2025

Tasa de
Incidencia

3,4

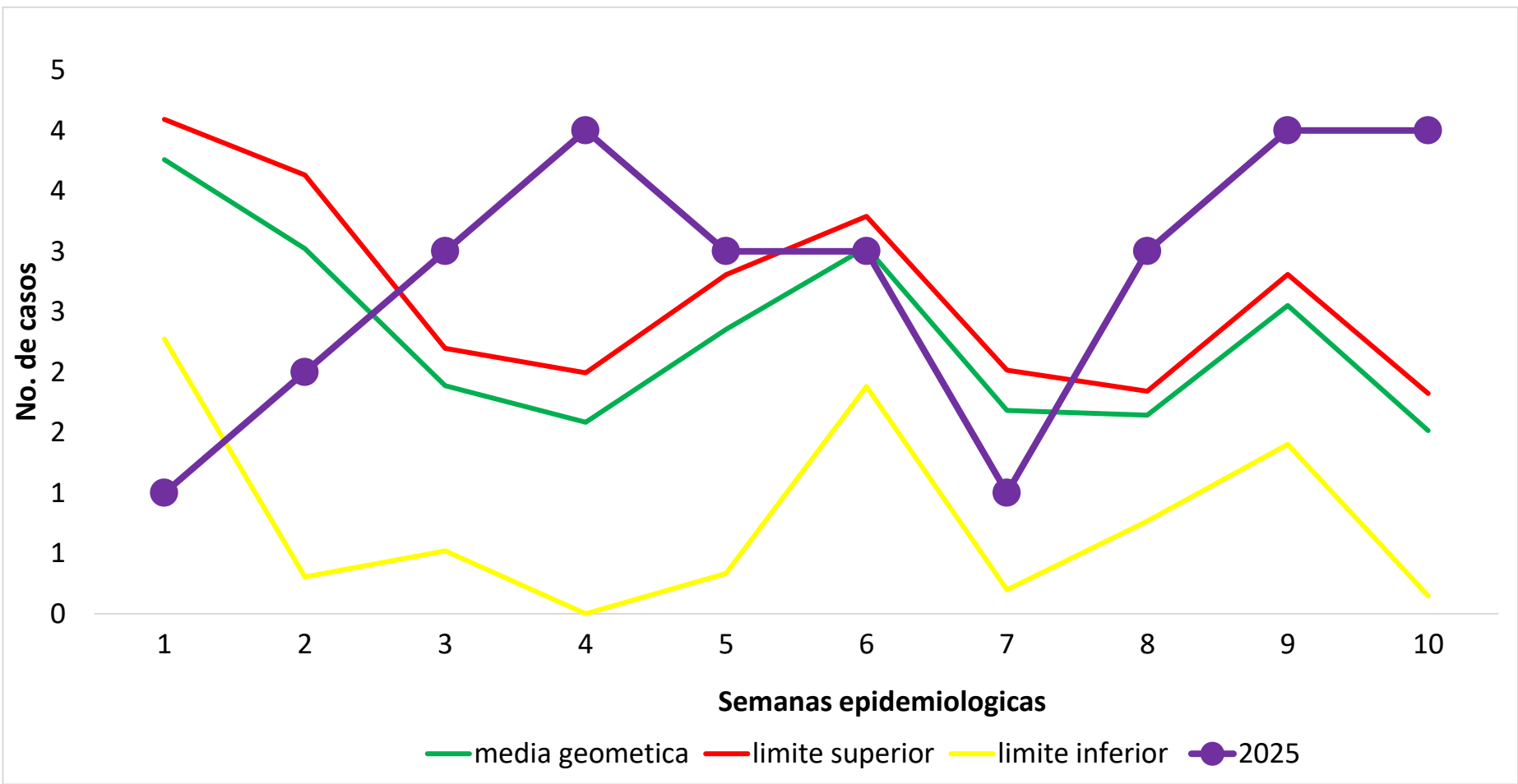
Casos

por 100.000
Habitantes

Casos
notificados

30

No. CASOS



2022

225

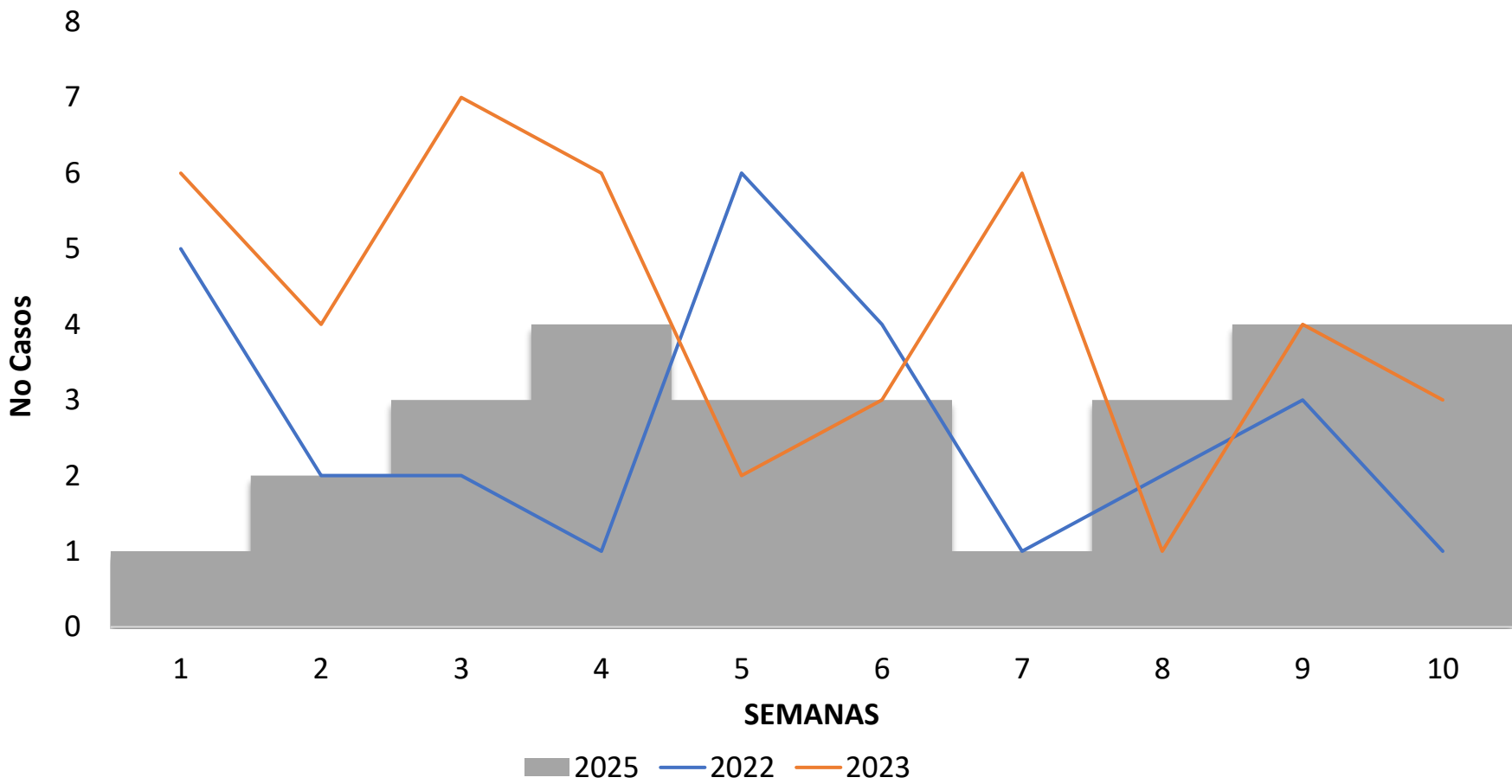
2023

284

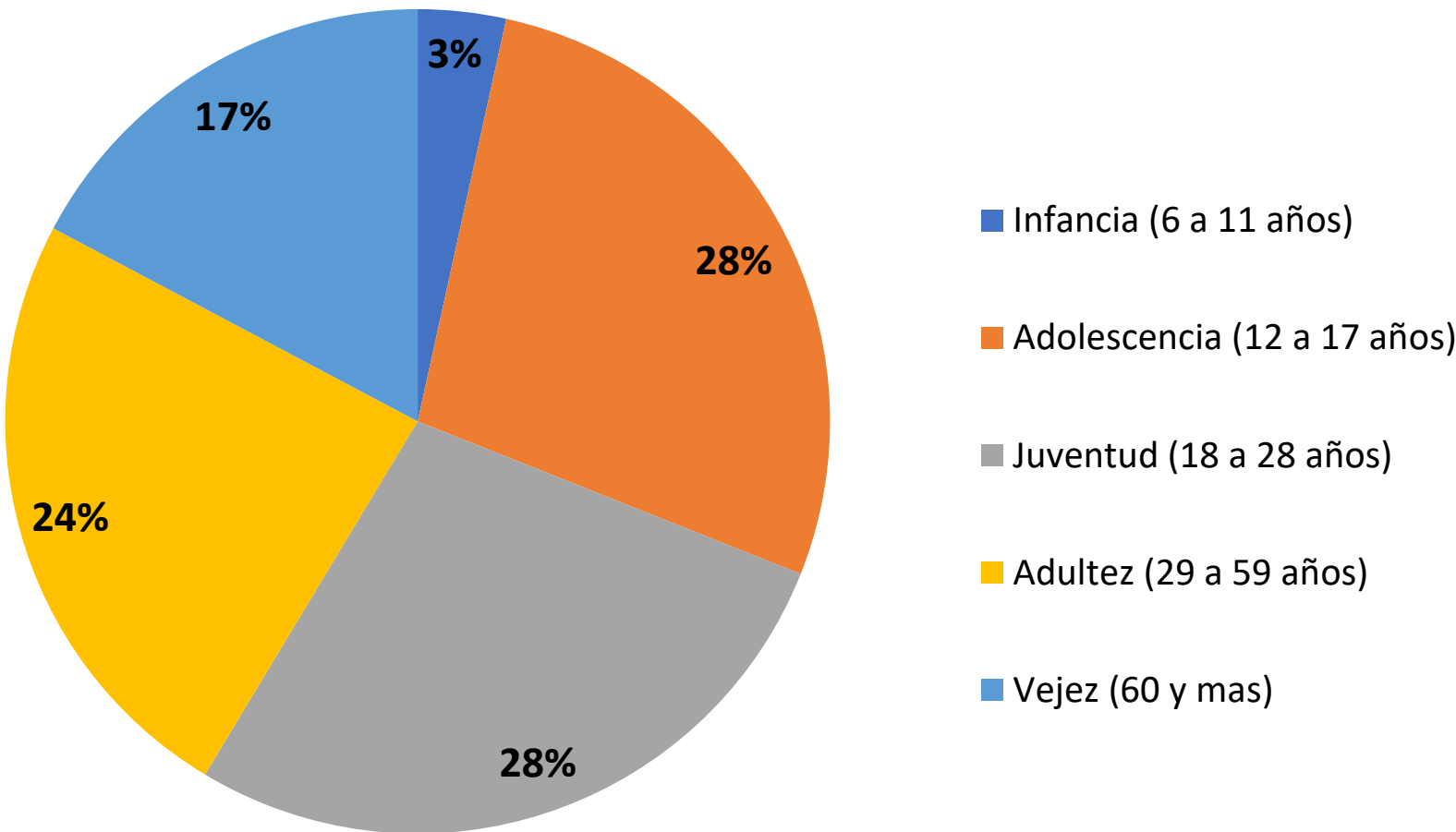
2024

210

Canal endémico Metodología Bortman



PORCENTAJE DE CASOS CICLO VITAL





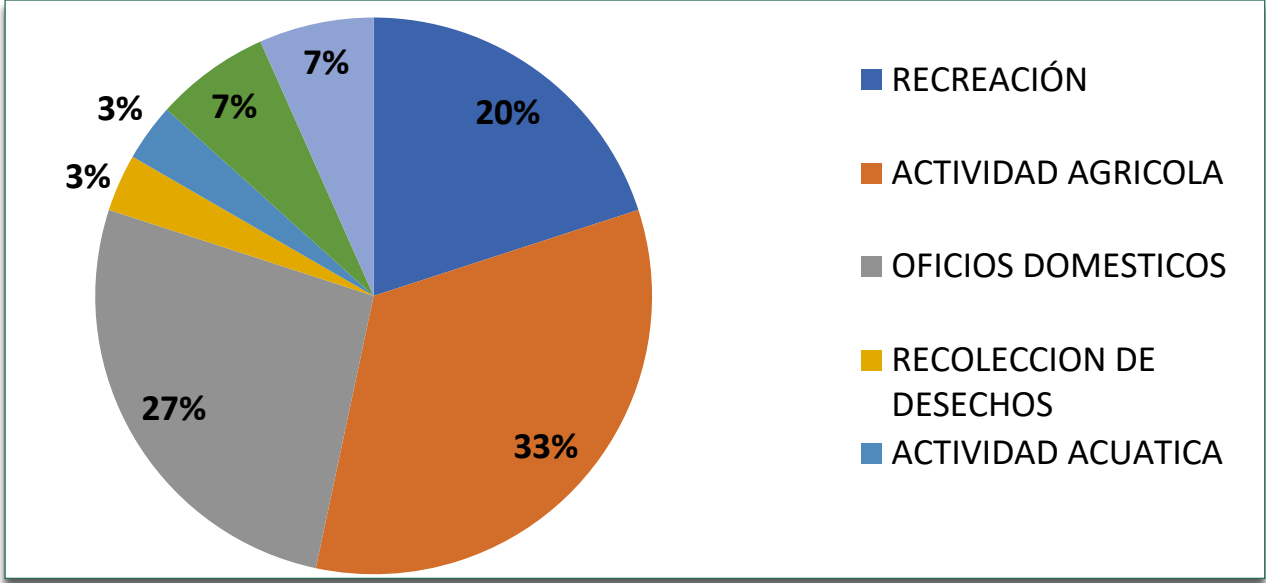
BOLETÍN DE ACCIDENTE OFIDICO

Semana Epidemiológica 10

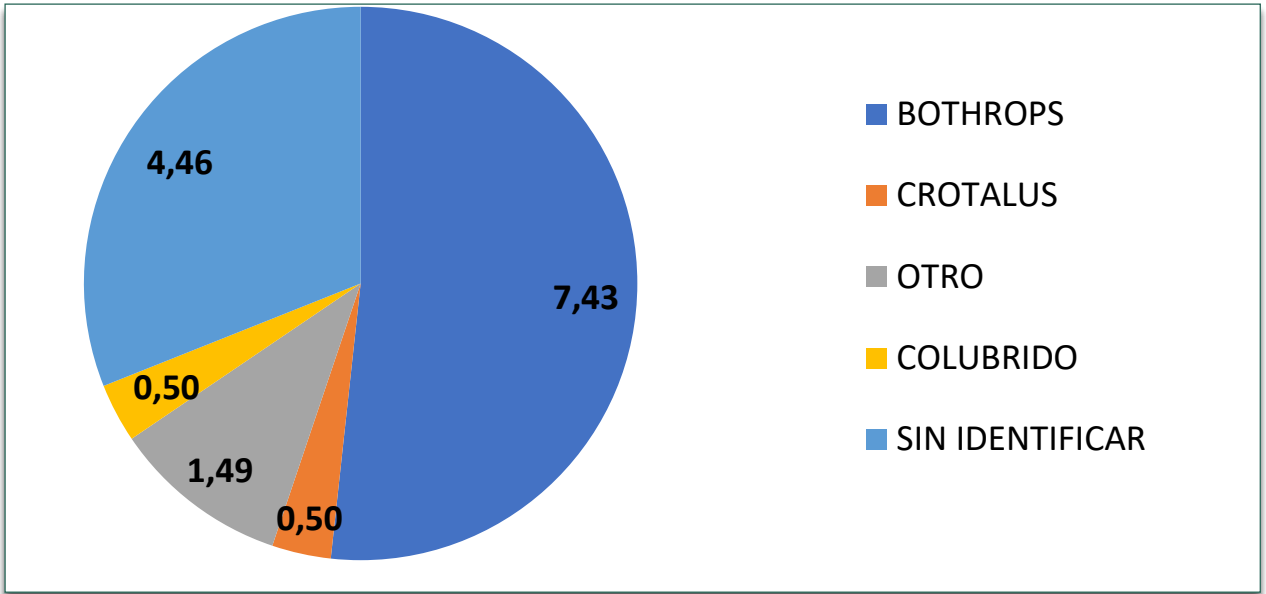
Proporción de uso de suero antiofídico

USO DE SUERO POR MUNICIPIO			
MUNICIPIOS	CASOS	SI. ADM	%
ALGARROBO	0	0	n/a
ARACATACA	1	1	100
EL DIFICIL	1	1	100
CHIBOLO	0	0	n/a
CIENAGA	4	3	75
EL BANCO	4	2	50
EL PINON	0	0	n/a
EL RETEN	1	0	0
FUNDACION	3	3	100
GUAMAL	0	0	n/a
NUEVA GRANADA	1	0	0
PEDRAZA	0	0	n/a
PIJINO	3	1	33
PIVIJAY	0	0	n/a
PLATO	0	0	n/a
REMOLINO	0	0	n/a
SABANAS DE SAN ANGEL	0	0	n/a
SALAMINA	1	0	0
SAN SEBASTIAN DE BUENAVISTA	0	0	n/a
SAN ZENON	1	1	100
SANTA ANA	2	2	100
SANTA BARBARA DE PINTO	0	0	n/a
SITIO NUEVO	1	1	100
TENERIFE	0	0	n/a
ZAPAYAN	0	0	n/a
ZONA BANANERA	7	7	100
MAGDALENA	30	22	73

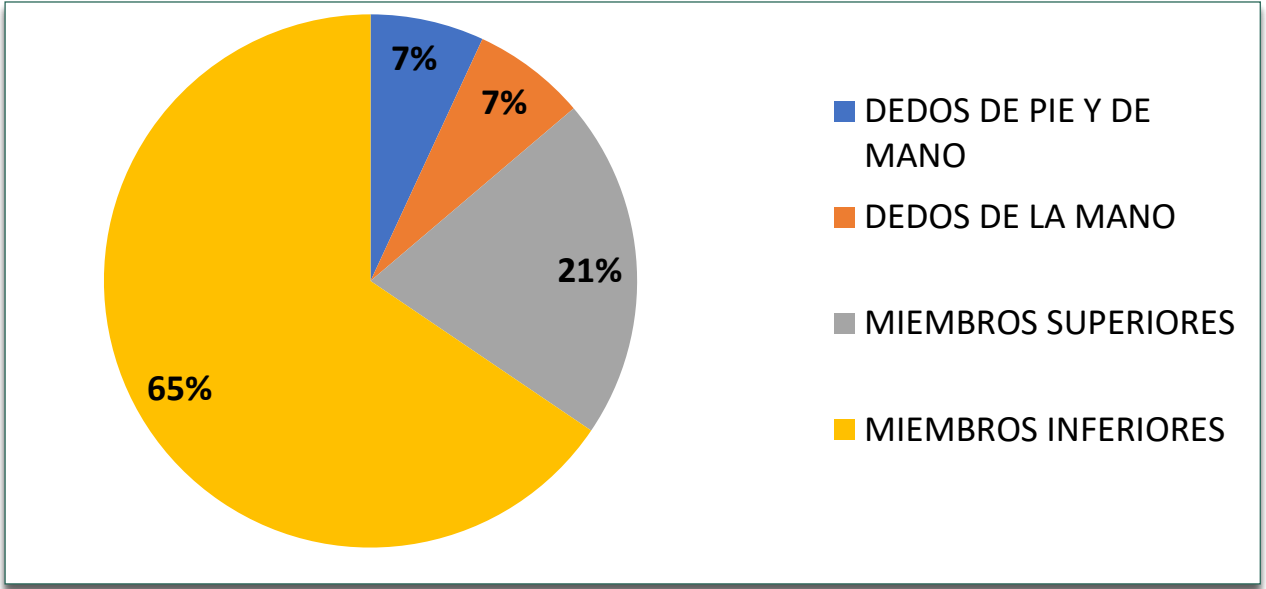
Actividad realizada en el momento del accidente



Agente agresor



Localización de la mordedura



COMPORTAMIENTO VARIABLE DE INTERÉS



P. Étnica Indígena

1 CASOS

4%



A. De Ocurrencia zona urbana

24 CASOS

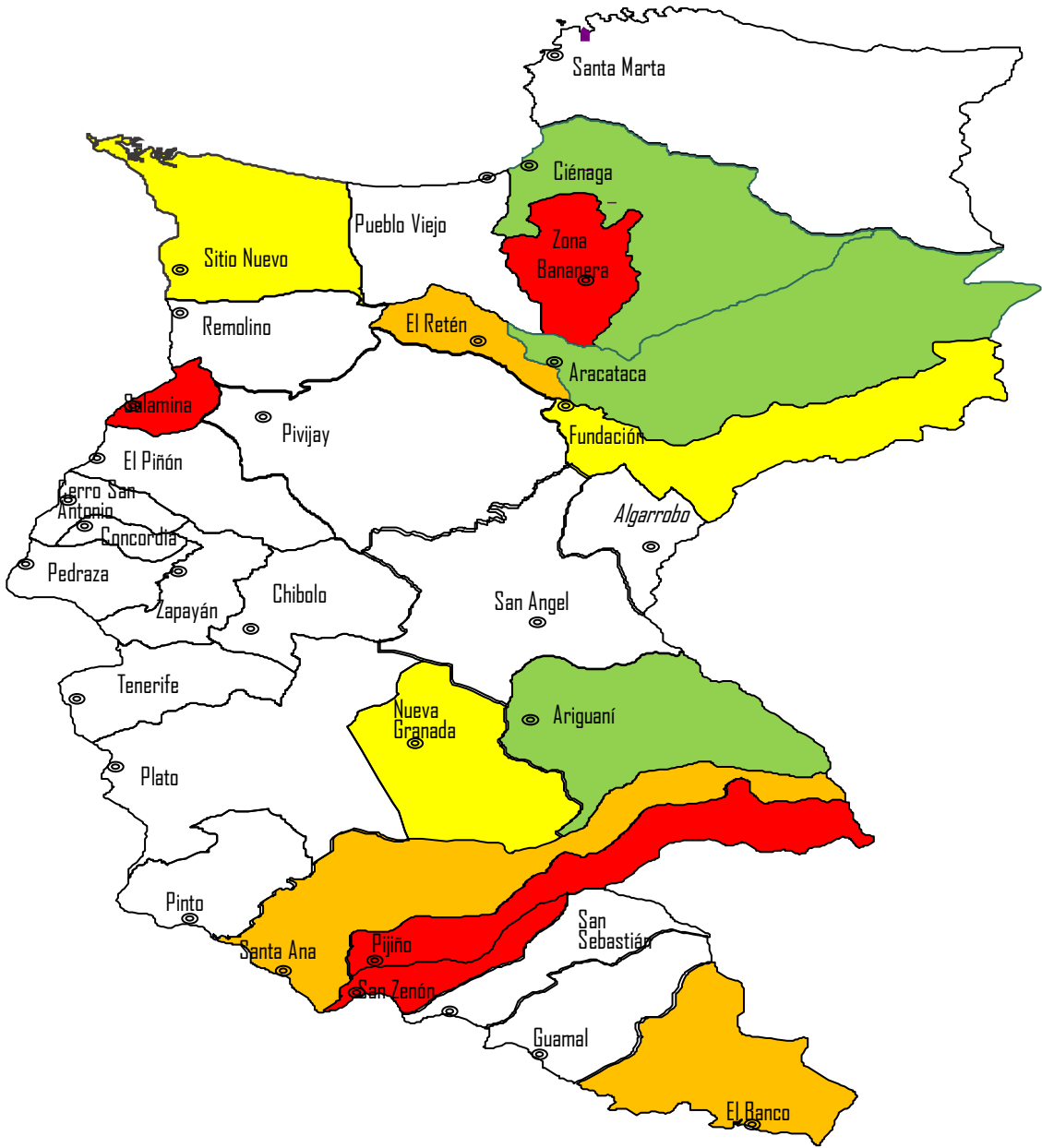
80 %



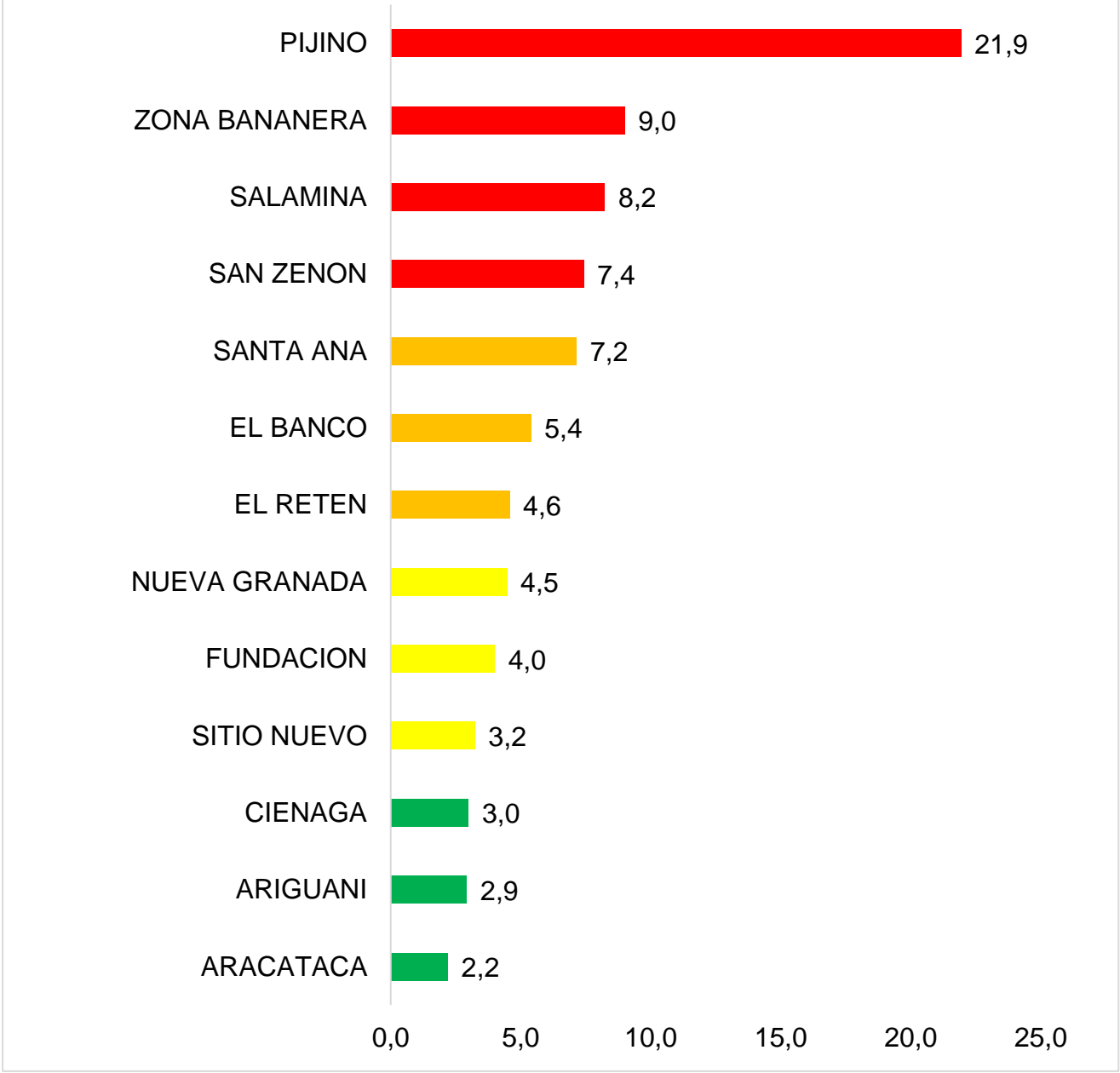
Régimen Subsidiado

18 CASOS

60 %



Incidencia por municipio de procedencia de accidente ofídico, Sem. 44, 2024





BOLETÍN DE AGRESIONES PROVOCADAS POR ANIMALES TRANSMISORES DEL VIRUS DE LA RABIA

Semana Epidemiológica 10



APTR

COMO SE COMPORTA EL
EVENTO



11,6 %

Porcentaje de
Casos
2024 - 2025

Tasa de Incidencia

5,6

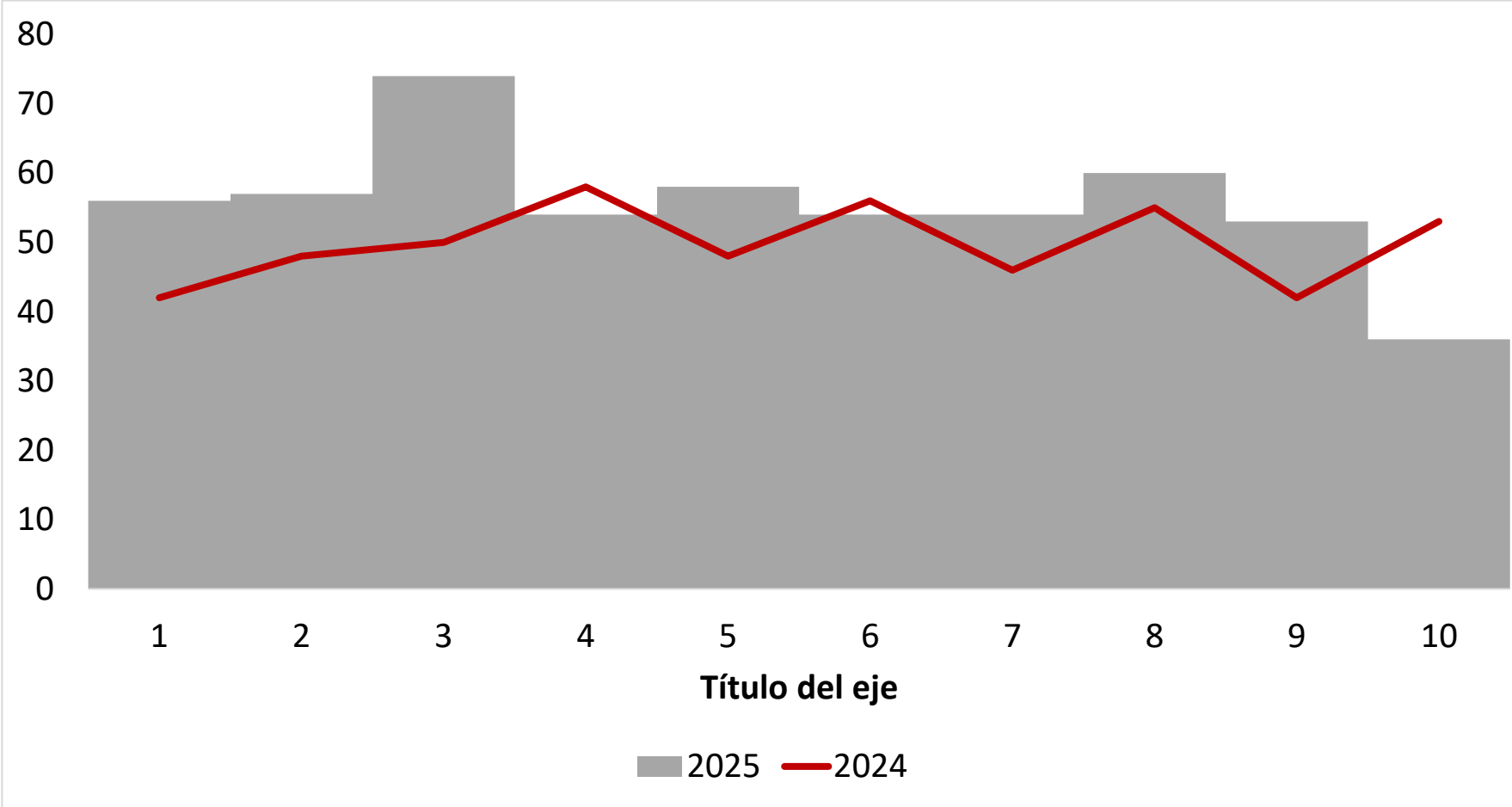
Casos

por 100.000
Habitantes

Casos
notificados

556

No. CASOS



2022

1918

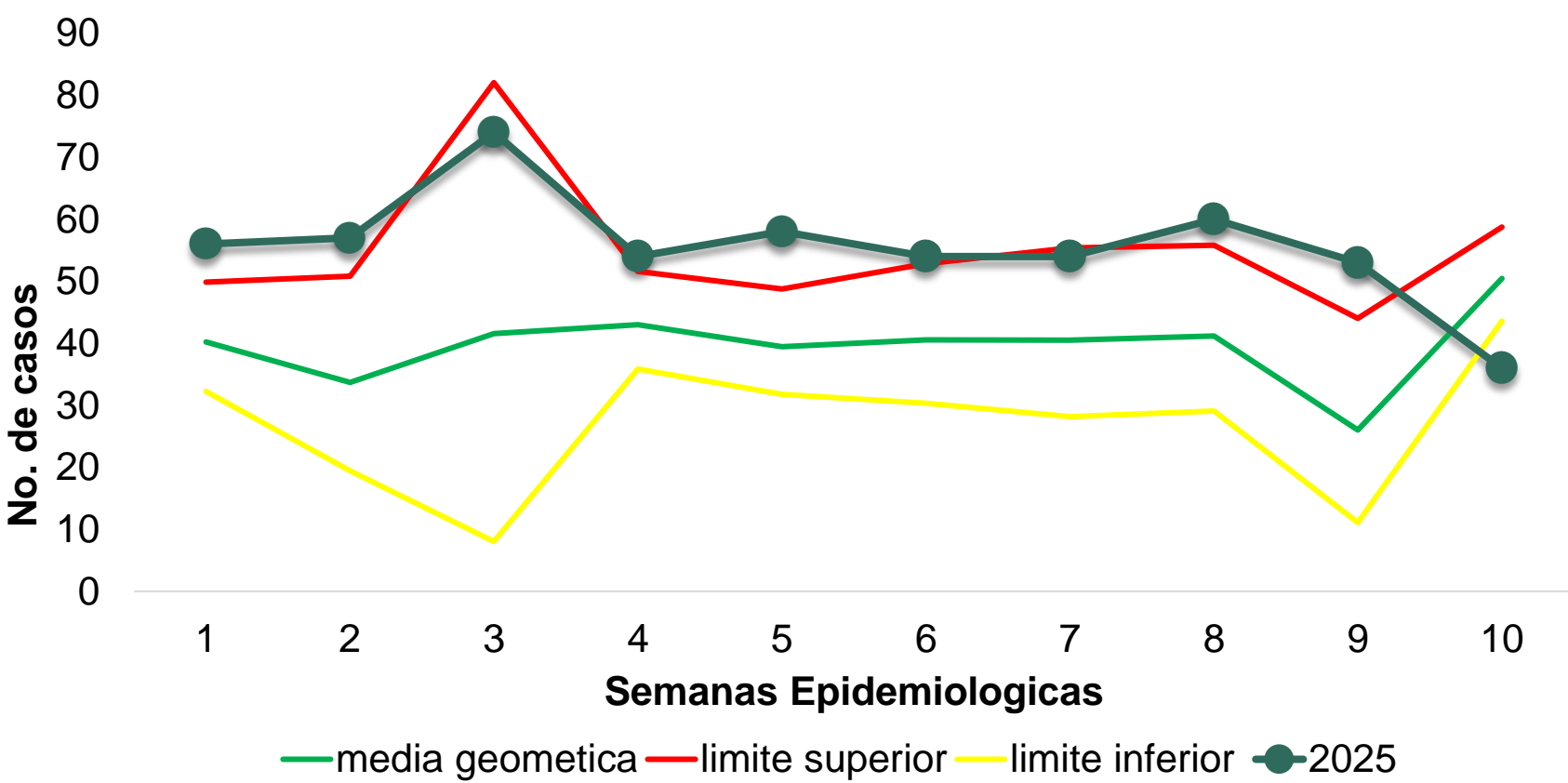
2023

2720

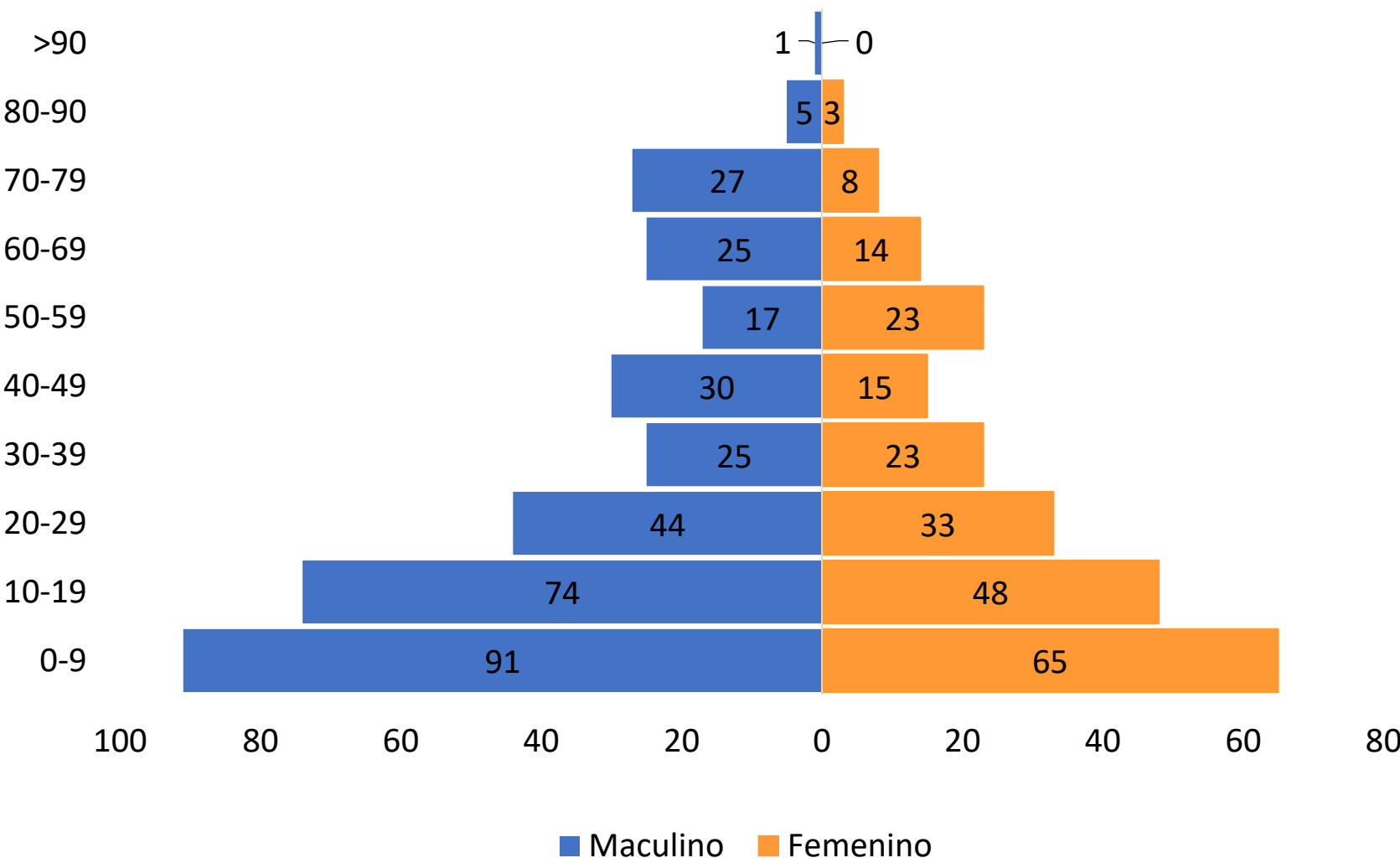
2024

2747

Canal endémico Metodología Bortman



Grupo etario

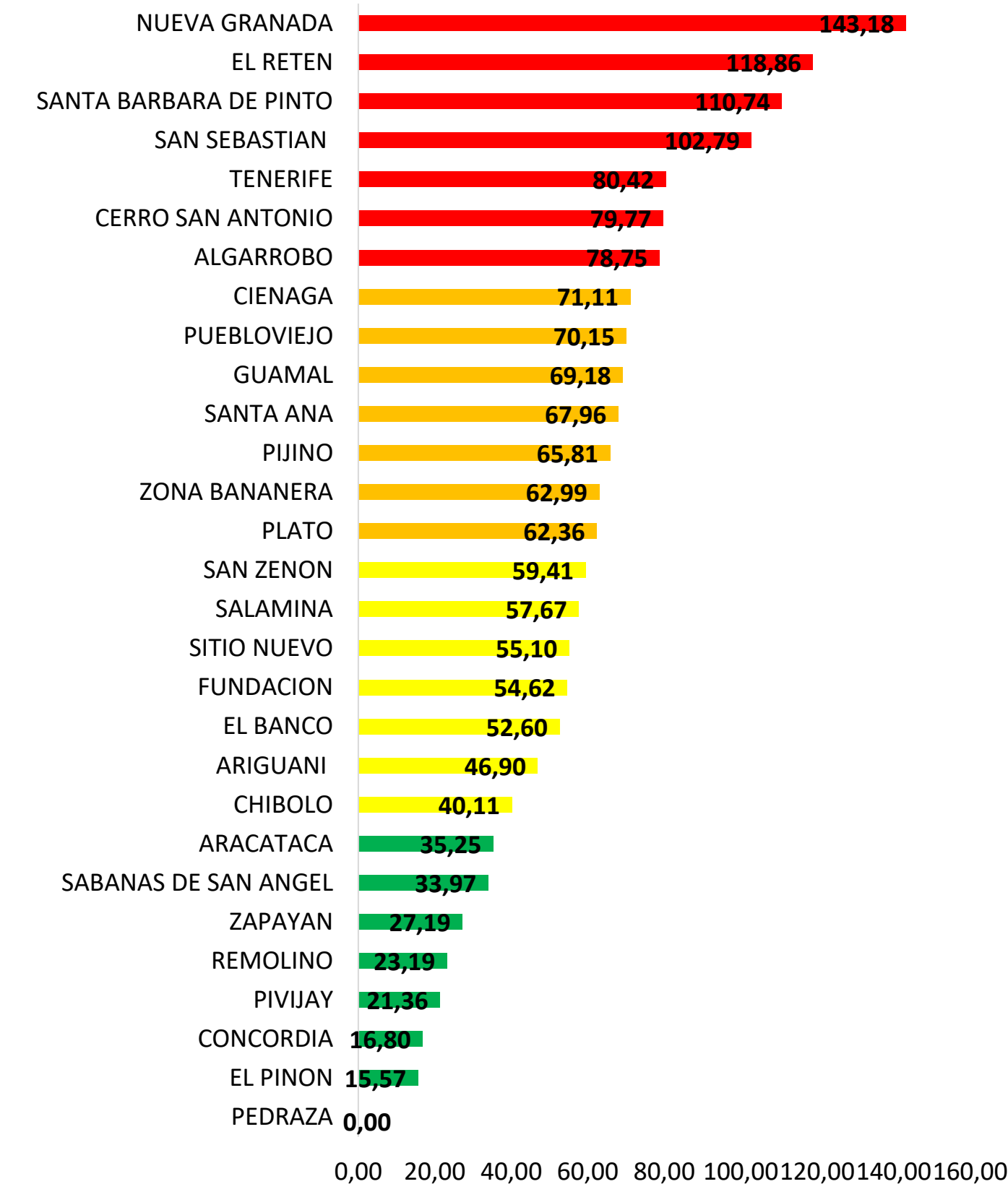




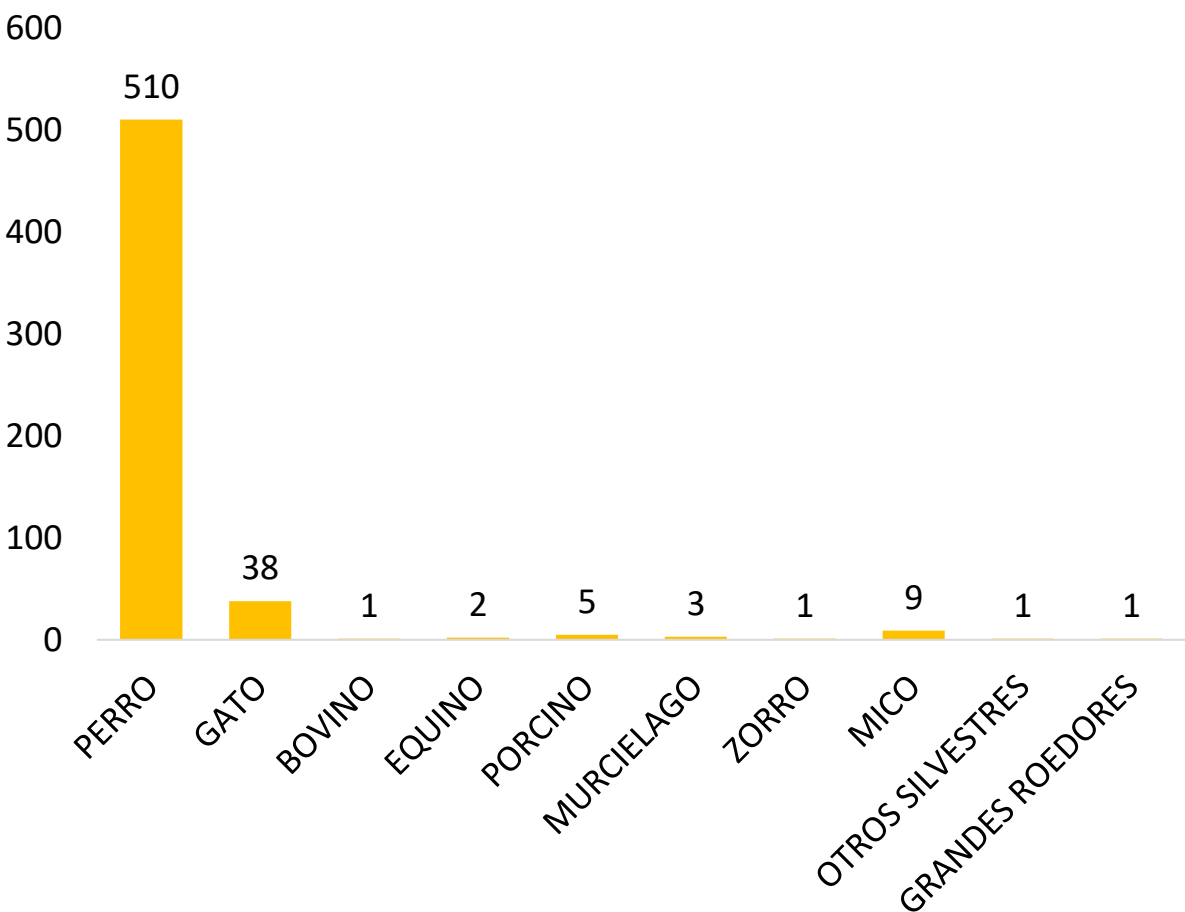
BOLETÍN DE AGRESIONES PROVOCADAS POR ANIMALES TRANSMISORES DEL VIRUS DE LA RABIA

Semana Epidemiológica 10

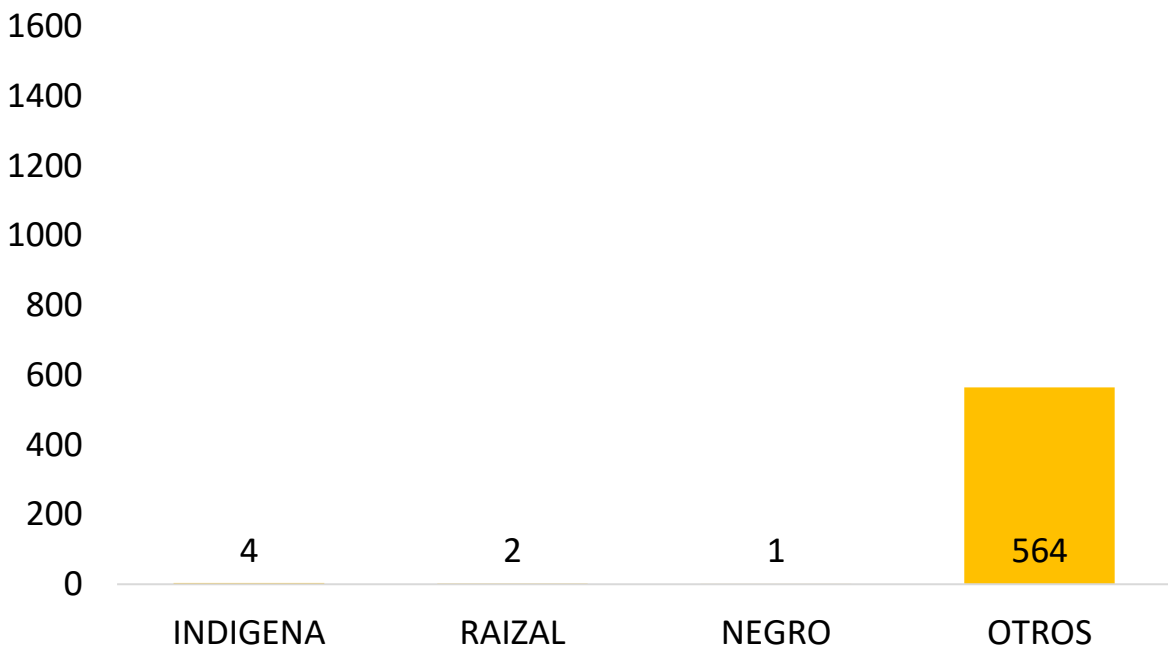
Incidencia por municipio de procedencia



Especie agresora



Etnia



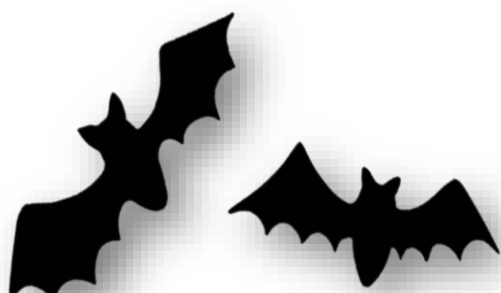
APLICACIÓN DE TRATAMIENTO SEGÚN EL TIPO DE EXPOSICION

MUNICIPIO	NO EXPOSICION			EXPOSICION LEVE			EXPOSICION GRAVE			Total general
	Casos	SI suero	SI vacuna	Casos	SI suero	SI vacuna	Casos	SI suero	SI vacuna	
Algarrobo	5	0	0	8	0	63	1	n/a	n/a	14
Aracataca	15	0	0	0	n/a	n/a	1	100	100	16
Ariguaní	13	0	0	2	0	50	1	n/a	n/a	16
Cerro San Antonio	9	0	0	0	n/a	n/a	0	n/a	n/a	9
Chibolo	10	0	0	0	n/a	n/a	0	n/a	n/a	10
Ciénaga	50	0	0	11	0	91	34	100	70,59	95
Concordia	2	0	0	0	n/a	n/a	0	n/a	n/a	2
El Banco	24	0	0	10	10	50	5	100	100	39
El Piñón	4	0	0	0	n/a	n/a	0	n/a	n/a	4
El Reten	25	0	0	0	n/a	n/a	1	100	100	26
Fundación	39	0	0	0	n/a	n/a	2	100	100	41
Guamal	18	0	0	3	0	100	0	n/a	n/a	21
Nueva Granada	1	0	0	0	n/a	n/a	31	100	100	32
Pedraza	0	n/a	n/a	0	n/a	n/a	0	n/a	n/a	0
Pijiño	7	0	0	0	n/a	n/a	2	50	100	9
Pivijay	7	0	0	1	0	100	1	100	100	9
Plato	39	0	0	2	0	100	3	100	100	44
Puebloviejo	18	0	0	2	0	50	4	100	100	24
Remolino	2	0	0	0	n/a	n/a	1	100	100	3
Sabanas De San Ángel	5	0	0	0	n/a	n/a	1	100	100	6
Salamina	5	0	0	0	n/a	n/a	2	100	100	7
San Sebastián	22	0	0	0	n/a	n/a	1	100	100	23
San Zenón	6	0	0	2	0	50	0	n/a	n/a	8
Santa Ana	17	0	0	2	0	100	0	n/a	n/a	19
Pinto	10	0	0	1	n/a	n/a	2	100	100	13
Sitio Nuevo	12	0	0	1	0	100	4	100	100	17
Tenerife	9	11	11	0	n/a	n/a	3	100	100	12
Zapayan	2	0	0	0	n/a	n/a	1	n/a	n/a	3
Zona Bananera	37	0	0	4	0	100	8	100	100	49



BOLETÍN DE AGRESIONES PROVOCADAS POR ANIMALES TRANSMISORES DEL VIRUS DE LA RABIA

Semana Epidemiológica 10



Variables de interés

Rabia animal (650)

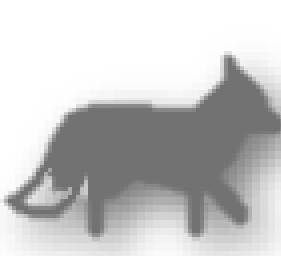
3 Confirmados



2 Casos



0 Casos



1 Casos



0 Casos

Rabia animal (652)

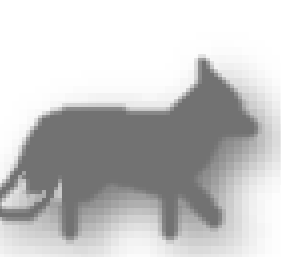
0 pendientes



0 Casos



0 Casos



0 Casos



0 Casos

No. de muestras de
vigilancia por laboratorio
(Ficha 652)

0

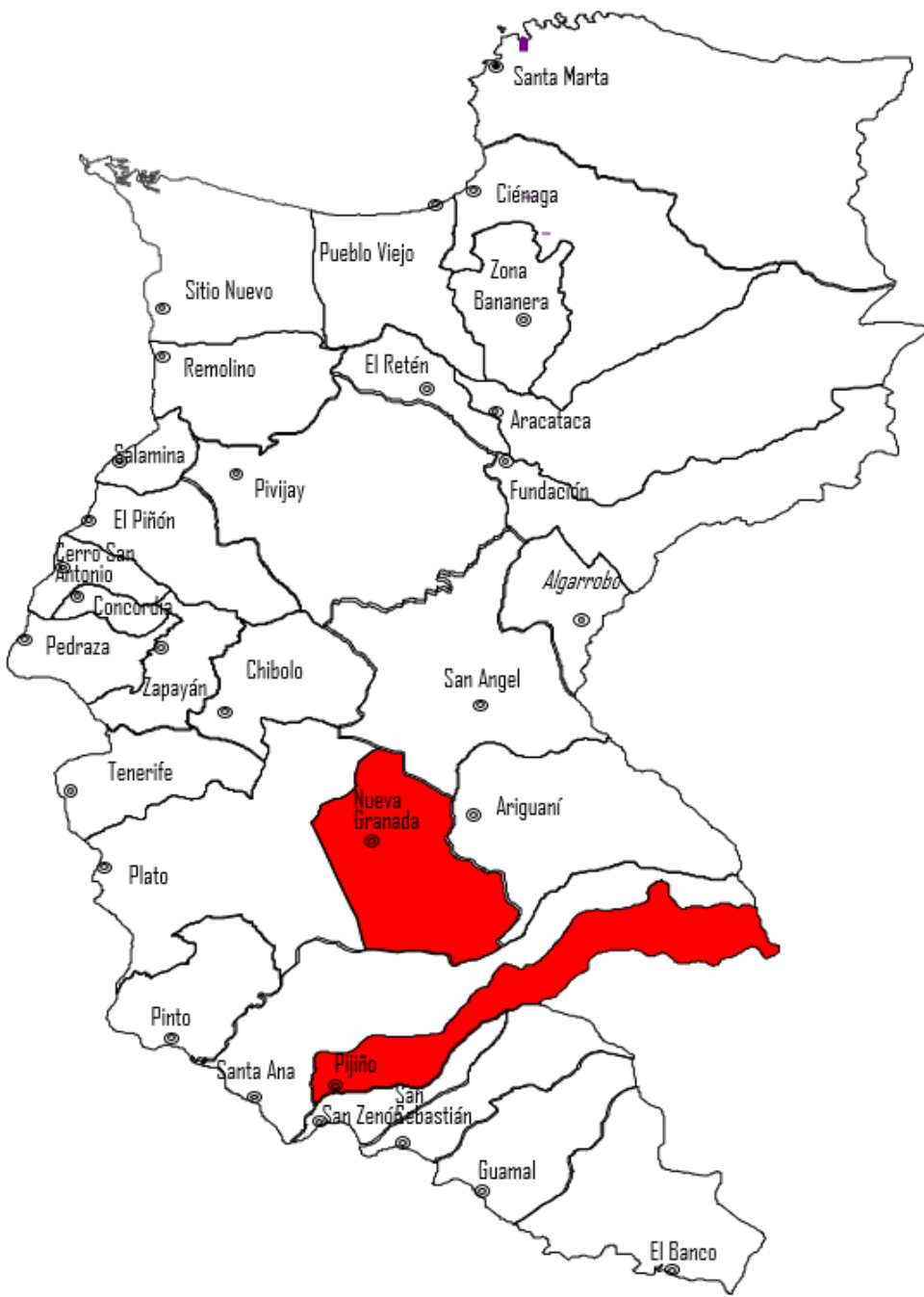
No. de casos de rabia
animal
(Ficha 650)

3 Confirmados

11 Descartados

2 pendiente reporte

Casos confirmados



RABIA SILVESTRE Y
URBANO

Rabia Humana

0

Proporción de pacientes expuestos
al virus rábico

58 %

Proporción de casos leves

18 %

Proporción de casos graves

40 %



BOLETÍN CANCER DE MAMA

Semana Epidemiológica 10



Variación porcentual con respecto al mismo periodo del año 2023



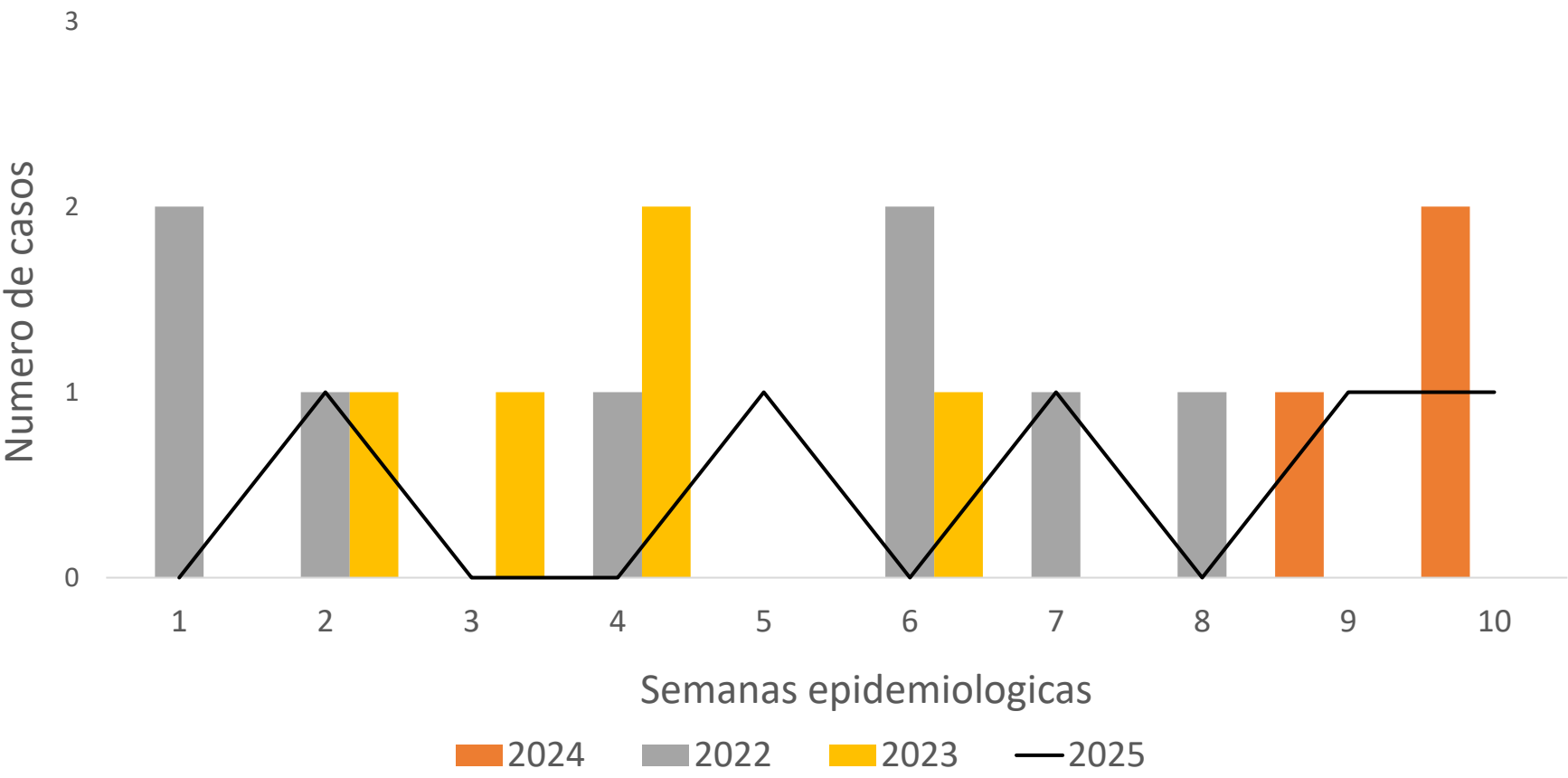
66 %

3
2024

5
2025

Casos notificados

2025
5



INDICADORES

Oportunidad en la notificación del evento

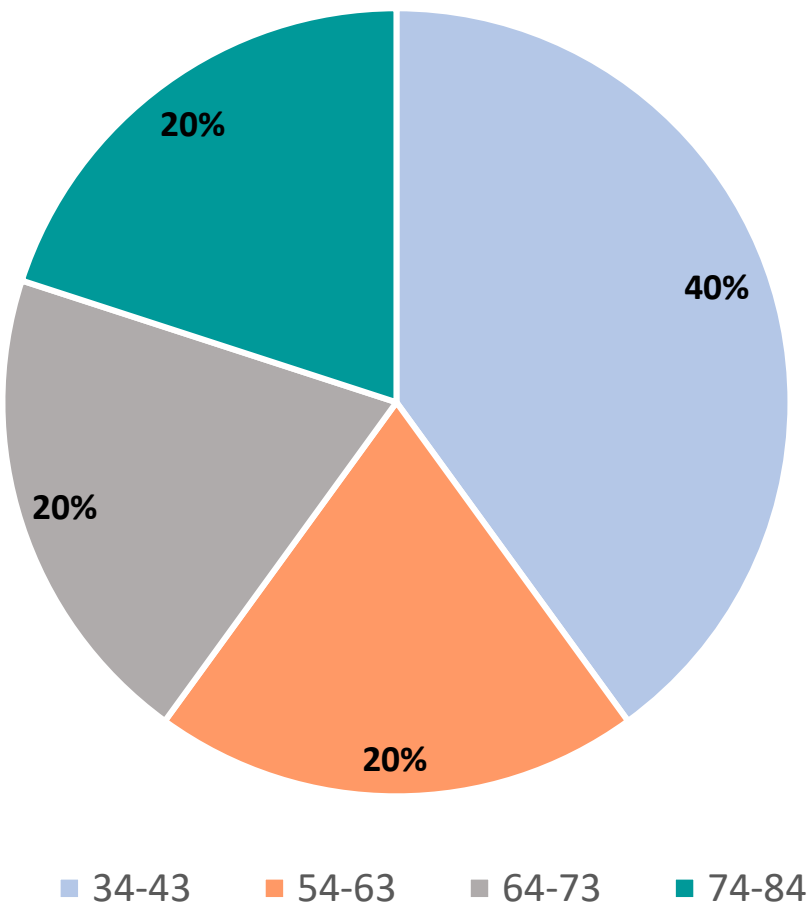
40% de los casos presentan oportunidad alta

Oportunidad en la fecha de inicio de tratamiento

20% de los casos presentan oportunidad alta

Nota: todos los casos fueron notificados por otro ente territorial

Grupo etario



COMPORTAMIENTO VARIABLE DE INTERÉS



Régimen Subsidiado

5 CASOS
100 %



Cabecera municipal

4 CASOS
80 %



Carcinoma Ductal

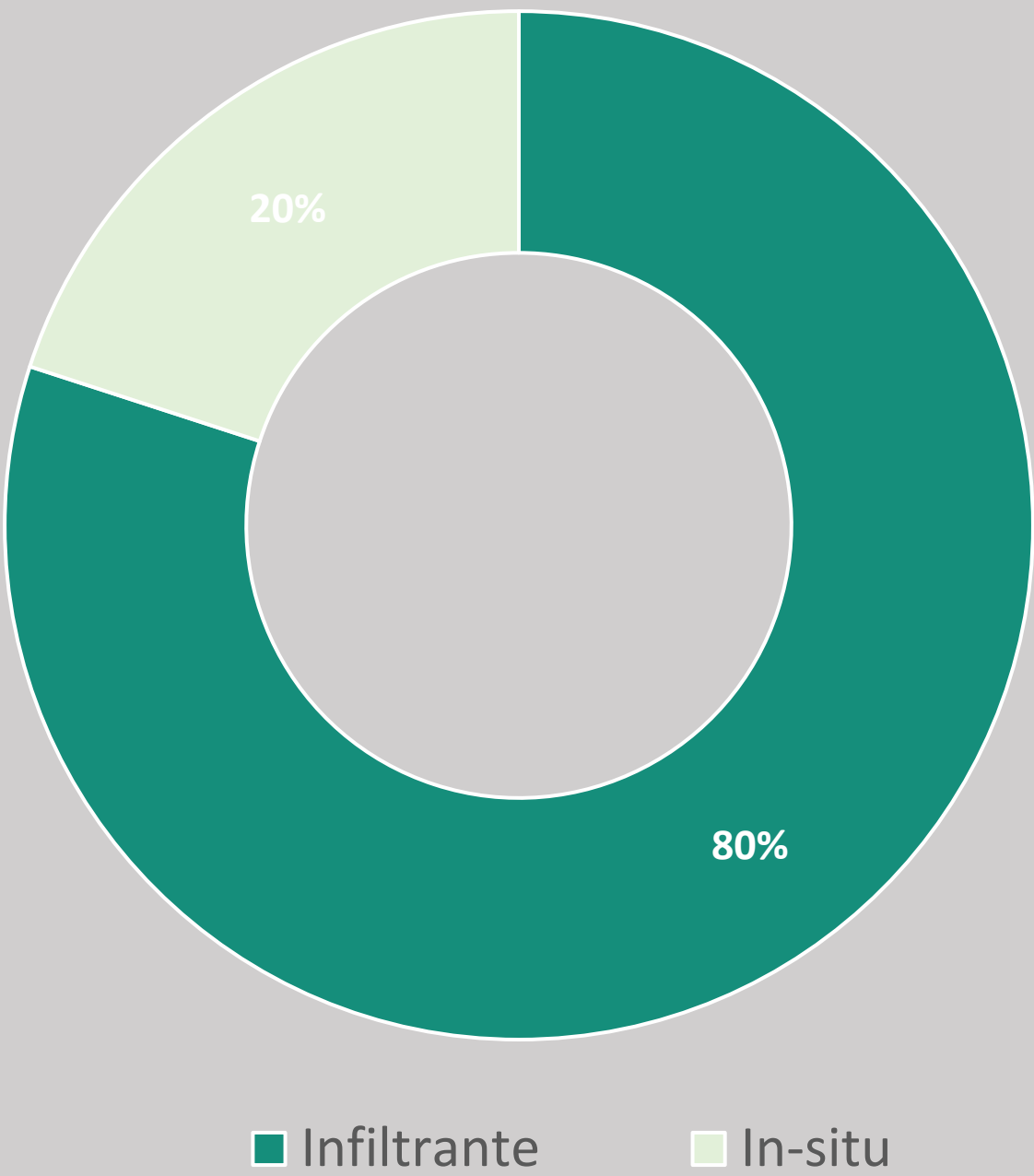
4 CASOS
80 %



Estrato 1

3 CASOS
60 %

Grado histopatológico





BOLETÍN DE CANCER EN MENORES DE 18 AÑOS

Semana Epidemiológica 10

Casos notificados

2024

6 casos



Variación porcentual con respecto al mismo periodo del año 2024



20 %

2024

5 casos

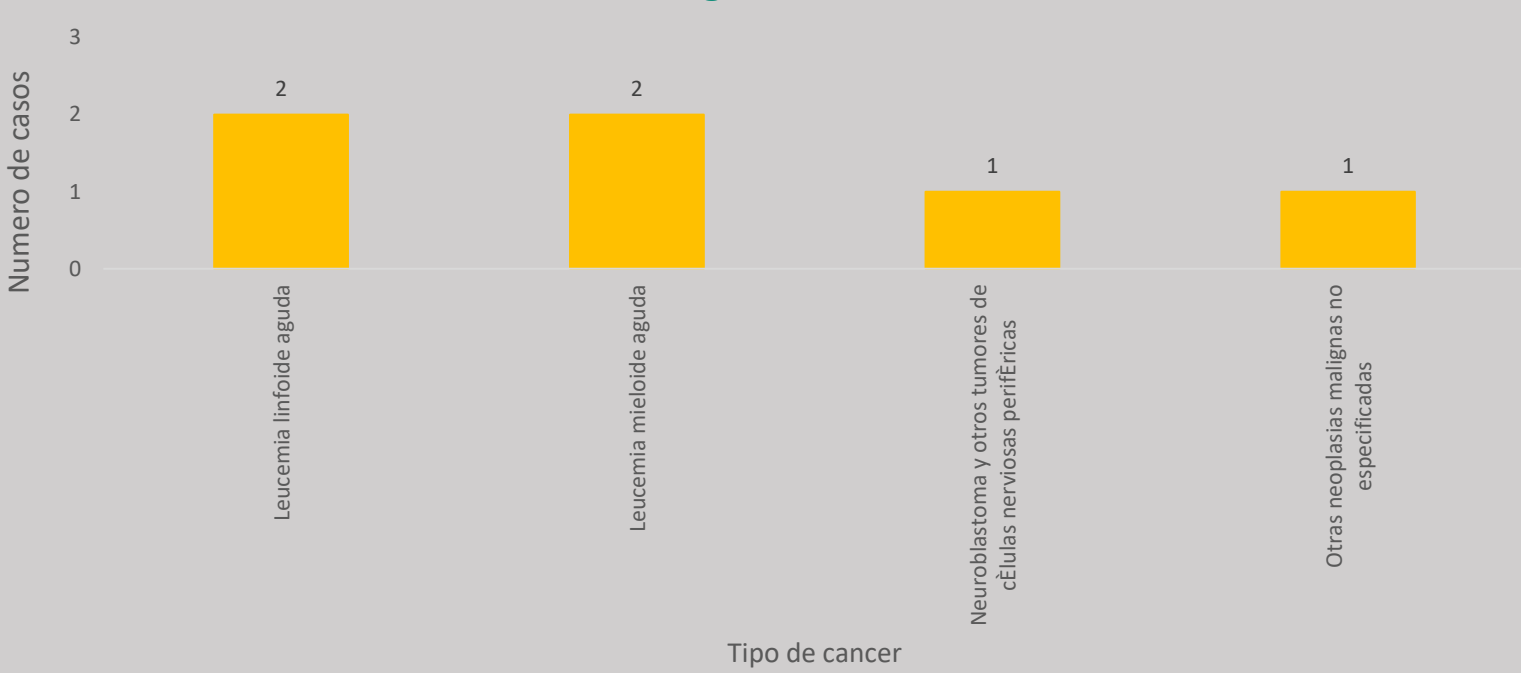
2025

6 Casos

Comportamiento de la notificación de Cáncer en menor de 18 años. Magdalena, SE 10 de 2025



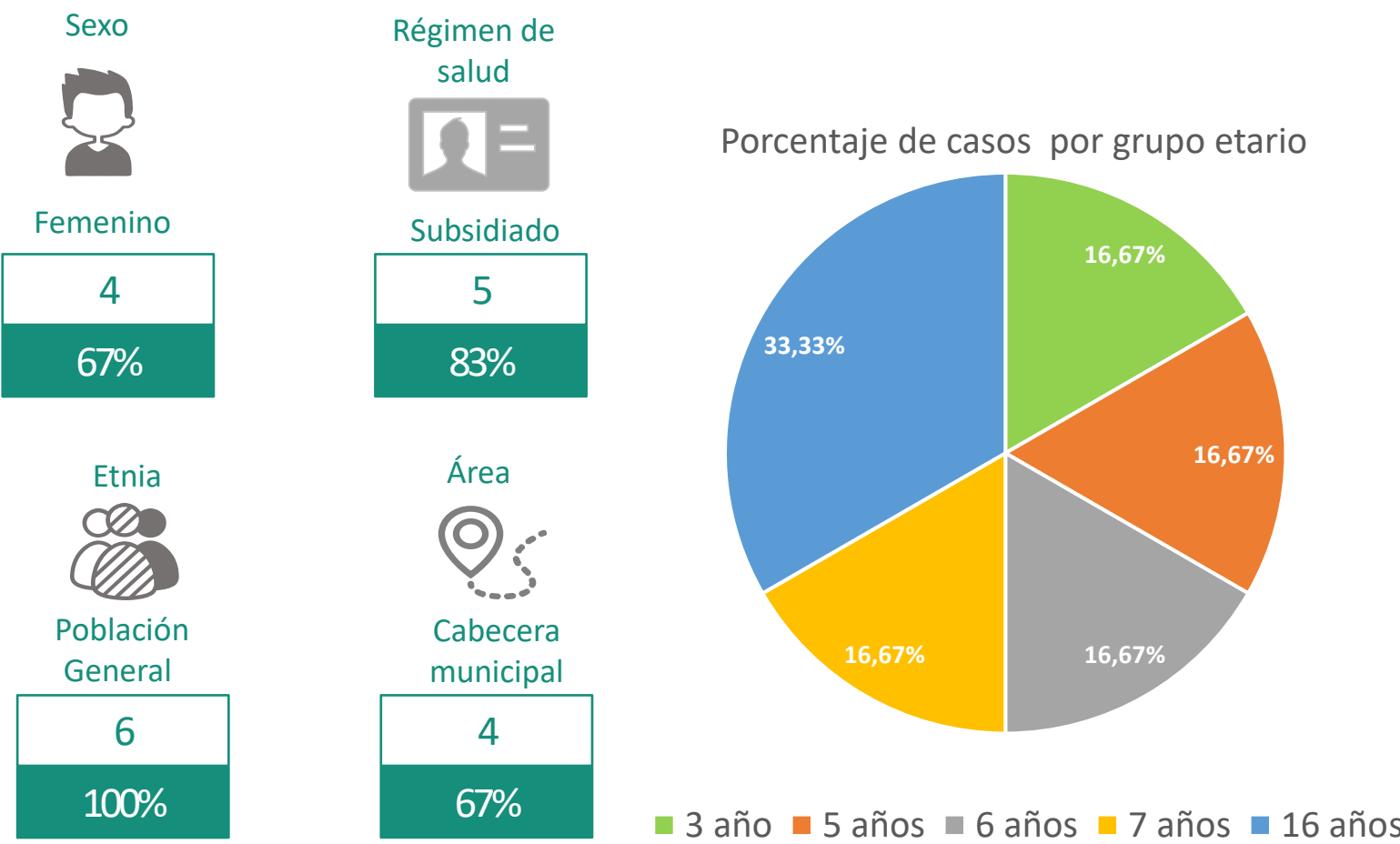
Tipo De Cáncer En Menores De 18 Años, Semana Epidemiológica 10, Magdalena, 2025



Indicadores

- Tasa de incidencia de notificación de leucemias en menores de 15 años
1,91
- Oportunidad en la presunción diagnóstica (diagnóstico probable) de leucemias.
25% de los casos es Alta
- Oportunidad en la confirmación diagnóstica de leucemias.
50% de los casos es Alta
- Oportunidad en el inicio de tratamiento de Leucemias.
50% de los casos es Alta
- Proporción de casos que permanecen como probables
50%

Comportamiento Variables De Interés



Variables de diagnostico Clínico

